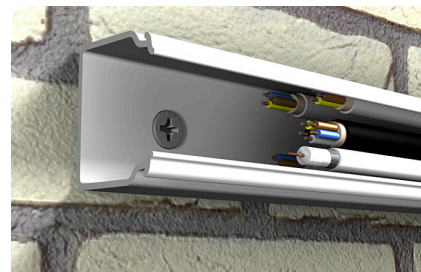


## Der Schlagdübel für eine einfache, schnelle und wirtschaftliche Montage



### AUSFÜHRUNGEN

- galvanisch verzinkter Stahl
- nicht rostender Stahl

### BAUSTOFFE

- Beton
- Kalksand-Vollstein
- Mauerziegel
- Naturstein
- Vollstein aus Leichtbeton
- Porenbeton
- Vollgips-Platten
- Hochlochziegel
- Kalksand-Lochstein
- Hohlblockstein aus Leichtbeton

### ZULASSUNGEN



### VORTEILE

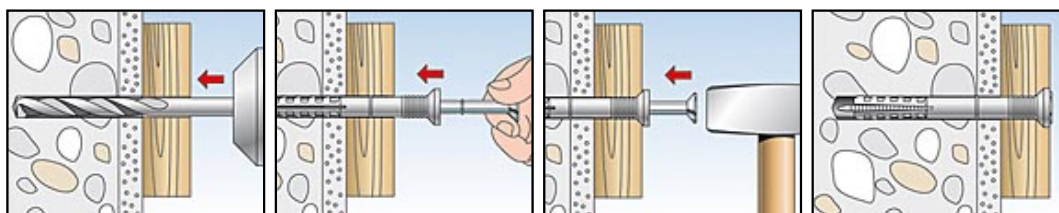
- Die schnelle Schlagmontage reduziert den Arbeitsaufwand und ermöglicht eine wirtschaftliche Serienmontage.
- Die integrierte Einschlagsperre vermeidet das vorzeitige Aufspreizen (Verklemmen) des Dübels und sorgt für eine problemlose Montage.
- Das Gewinde der Nagelschraube in Verbindung mit der Kreuzschlitzaufnahme ermöglicht das Ausdrehen der Schraube und damit eine nachträgliche Demontage.
- Das breite Sortiment an Durchmessern, Nutzlängen und Kopfformen bietet den richtigen Dübel für jede Befestigung.

### ANWENDUNGEN

- Unterkonstruktionen aus Holz und Metall
- Wandanschluss- und Putzprofile
- Folien
- Bleche
- Kabel- und Rohrschellen
- Lochbänder

### FUNKTIONSWEISE

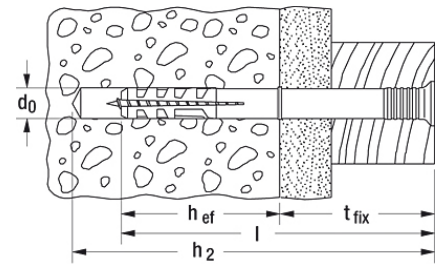
- Der Nageldübel N ist geeignet für die Durchsteckmontage.
- Beim Einschlagen der Nagelschraube spreizt der Dübel in zwei Richtungen auf und verankert sich somit sicher im Baustoff.
- Zur Befestigung von Holzkonstruktionen sind Senkkopf-Dübel zu empfehlen, bei Metallkonstruktionen Flachkopf-Dübel und bei Langlöchern Panhead-Dübel.



## TECHNISCHE DATEN



Nageldübel N-FZ



galvanisch verzinkt

| Artikelbezeichnung | Art.-Nr. | Bohrenenddurchmesser<br>$d_0$<br>[mm] | Dübellänge<br>$l$<br>[mm] | max. Dicke des Anbauteils<br>$t_{fix}$<br>[mm] |
|--------------------|----------|---------------------------------------|---------------------------|------------------------------------------------|
| N 5 x 30/5 P (100) | 050338   | 5                                     | 30                        | 5                                              |
| N 6 x 30 FZ        | 050341   | 6                                     | 30                        | 0,5                                            |
| N 6 x 40/7 P (100) | 048795   | 6                                     | 40                        | 7                                              |
| N 8 x 40/1 P (50)  | 015903   | 8                                     | 40                        | 1                                              |

nicht rostender Stahl A2

| Artikelbezeichnung | Art.-Nr. | Bohrenenddurchmesser<br>$d_0$<br>[mm] | Dübellänge<br>$l$<br>[mm] | max. Dicke des Anbauteils<br>$t_{fix}$<br>[mm] |
|--------------------|----------|---------------------------------------|---------------------------|------------------------------------------------|
| N 6 x 40/7 P A2    | 050369   | 6                                     | 40                        | 7                                              |

## LASTEN

### Nageldübel N

Höchste empfohlene Lasten<sup>1)</sup> eines Einzeldübel.

Lastwerte gelten bei Verwendung der mitgelieferten Nagelschrauben mit dem angegebenen Durchmesser.

| Typ                                                                         |                | N5   | N6 <sup>3)</sup> | N8   | N10  |
|-----------------------------------------------------------------------------|----------------|------|------------------|------|------|
| Nagelschraubendurchmesser                                                   | Ø [mm]         | 3,5  | 4                | 5    | 7    |
| <b>Empfohlene Last im jeweiligen Baustoff F<sub>empi</sub><sup>2)</sup></b> |                |      |                  |      |      |
| Beton                                                                       | ≥ C 20/25 [kN] | 0,16 | 0,20             | 0,27 | 0,33 |
| Vollziegel                                                                  | ≥ Mz12 [kN]    | 0,14 | 0,18             | 0,24 | 0,30 |
| Kalksandvollstein                                                           | ≥ KS12 [kN]    | 0,14 | 0,17             | 0,24 | 0,33 |
| Vollstein aus Leichtbeton                                                   | ≥ V4 [kN]      | 0,05 | 0,12             | 0,15 | 0,16 |
| Porenbeton                                                                  | ≥ PB2 [kN]     | 0,03 | 0,04             | 0,05 | 0,10 |
| Porenbeton                                                                  | ≥ PB4 [kN]     | 0,07 | 0,10             | 0,13 | 0,16 |

<sup>1)</sup> Beinhaltet den Sicherheitsfaktor 4.

<sup>2)</sup> Gültig für Zuglast, Querlast und Schrägzug unter jedem Winkel.

<sup>3)</sup> Die Werte müssen beim N 6 x 40 P K um 50% reduziert werden.