



Ihr Dübelfinder

Schneller finden, richtig dübeln.



fischer – eines der innovativsten Unternehmen weltweit.

fischer ist mit insgesamt 2552 angemeldeten Patenten (Stand 12/2006) ein echter Innovationsmotor. Die Unternehmensgruppe mit Sitz in Waldachtal, Kreis Freudenstadt, umfasst vier Geschäftsbereiche: Befestigungssysteme, fischer automotive systems, fischertechnik und Prozessberatung.

Unternehmensgruppe fischer



„Wer Innovationen sucht, wird fischer finden“, lautet der Slogan unseres Unternehmens. Und wir arbeiten hart daran, diesem hohen Anspruch jeden Tag aufs Neue gerecht zu werden. Mit qualitativ hochwertigen Produkten, die möglichst einfach zu verarbeiten sind und ein Höchstmaß an Sicherheit bieten. Aber auch mit einer Vielzahl an Serviceleistungen, die Ihnen den Umgang mit unseren Produkten so leicht wie möglich machen.

Die Broschüre „Ihr Dübelfinder“ ist ein gutes Beispiel für unseren Servicegedanken. Sie vermittelt Ihnen einen raschen Überblick über unsere umfangreiche Produktpalette und führt Sie anschaulich zur sichersten Lösung für Ihr Befestigungsproblem. Sollten dennoch Fragen offen bleiben, können Sie sich jederzeit an unser Expertenteam von der Technischen Hotline 07443 12-4039 wenden. Weitere Informationen finden Sie überdies in unserem virtuellen Haus auf unserer Homepage www.fischer.de.

Wir belassen es also nicht bei der Herstellung und dem Verkauf unserer Produkte, sondern wir wollen Ihnen auch beratend zur Seite stehen. Als Markenhersteller – und fischer ist das Original – wollen wir Ihnen darüber hinaus Orientierung in einer immer unübersichtlicheren Warenwelt geben. Vor allem aber wollen wir eines: dass Sie beim Befestigen von Regalen oder Markisen, um nur zwei Beispiele zu nennen, stets ein sicheres Gefühl haben – und zwar über den augenblicklichen Moment hinaus.

Inhaber und Vorsitzender der Geschäftsführung,
Unternehmensgruppe fischer

Statt lange suchen, einfach finden

Ein guter Grund für fischer Dübel ist das Material.

Nylon zeichnet sich durch eine besonders hohe Lebensdauer aus. Aber nicht nur dies ist ein wichtiger Faktor für die einzigartige Qualität und Sicherheit unserer Dübel.



Für ein sicheres Gefühl sorgen auch:

- die hohen Haltekräfte für sichere Befestigung hoher Lasten.
- die schnelle Montage durch leichtes Eindrehen. Sie spüren, wenn der Dübel „greift“ – Überdrehen fast ausgeschlossen!
- die perfekte Leistung und Beständigkeit auch bei hohen Temperaturen und chemischen Einwirkungen.

Nylon und Know-how – das ist die fischer Dübelqualität.

fischer Dübel – und es hält!

**Sie stehen vor dem fischer-Regal und wissen nicht weiter?
Keine Panik: Den Dübel, den Sie suchen, finden Sie ganz einfach.**

1. Über die Anwendung:

Sie wissen selbst, wofür Sie einen Dübel brauchen. Auf den folgenden Seiten 6 bis 9 finden Sie eine Tabelle mit Anwendungen. Und mit den Lösungen dafür.

2. Über den Baustoff:

Oder Sie suchen nach einer Lösung für einen bestimmten Baustoff – Beton, Mauerwerk, Voll- oder Plattenbaustoffe etc. Die jeweils möglichen Lösungen finden Sie in der Tabelle auf Seite 11.

3. Über die Farbe:

In jedem Fall finden Sie Ihren Dübel und Detailinformationen über unser Farbleitsystem: hier in der Broschüre. Ab Seite 13 – und in jedem fischer-Regal.

Und damit nichts schief geht, finden Sie am Schluss dieser Broschüre noch zahlreiche Informationen über Spezialanwendungen, Tipps und Tricks, Kräfte und Lasten.

Viel Spaß beim Dübeln. Viel Erfolg mit fischer.

Inhaltsverzeichnis

Seite 6– 9
Seite 10–11

Suchen Sie hier

Über die Anwendung
Über den Baustoff

Suchen
Sie hier



Seite 12–13
Seite 14

Für alle Baustoffe

Universaldübel UX
Universaldübel FU

Für alle
Baustoffe



Seite 14–15
Seite 16
Seite 17
Seite 18–20
Seite 21–22

Für Vollbaustoffe und Mauerwerk

Dübel SX, SXS
Dübel S, Nageldübel N
Fensterrahmenschraube FFS, F-M
Injektionssystem FIS
Justierdübel S1QJ, JUSS, Universalrahmendübel FUR

Für Vollbaustoffe
und Mauerwerk



Seite 23
Seite 24
Seite 25

Für Plattenbaustoffe und Hohlräume

Plattendübel PD
Gipskartondübel GK, GKM
Hohlraum-Metalldübel HM, Feder-Klappdübel KD

Für Plattenbaustoffe
und Hohlräume



Seite 26
Seite 27

Für Beton

Hochleistungsanker FH II, Ankerbolzen FAZ II
Schwerlastanker TA M, Bolzen FBN

Für
Beton

Seite 28–31
Seite 32–33
Seite 34
Seite 35
Seite 36
Seite 37
Seite 38

Für Spezialanwendungen

Thermax 8+10, Thermax 12+16
Reparaturvlies FIX.it
Messingdübel PA 4, Dämmstoffdübel FID 50
Turbo-Porenbetondübel FTP, Messingdübel MS
Gasbetondübel GB, Waschtischbefestigung WST
WC-Befestigung, Spiegelbefestigung, Türstopper
Rahmendübel mit Haken S-RWK, S-H RWK

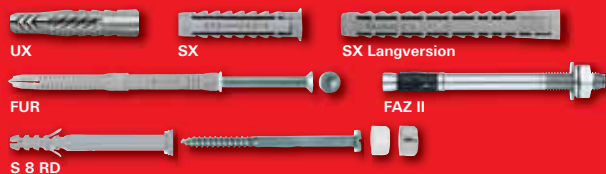
Für Spezial-
anwendungen

Seite 39–40
Seite 40–41
Seite 42–47

Gut zu wissen

Wie man richtig bohrt
Wie Kräfte wirken
Lasten und Technische Daten

Gut zu
wissen



Was möchten Sie befestigen ?

Baustoffe

weitere Baustoffe >

	Beton		Vollziegel		Kalksandvollstein		Hochlochziegel		Porenbeton (Gasbeton)	
Außenlampe	S. 15	SX / FUR S. 22	S. 15	SX / FUR S. 22	S. 13	UX / SX S. 15	S. 13	UX	S. 15	SX Lange Ausf.
Badregal ¹⁾	S. 13	UX / SX S. 15	S. 13	UX / SX S. 15	S. 13	UX / SX S. 15	S. 13	UX / FUR S. 22	S. 15	SX Lange Ausf.
Badschrank ¹⁾	S. 13	UX / SX S. 15	S. 13	UX / SX S. 15	S. 13	UX / SX S. 15	S. 13	UX / FUR S. 22	S. 15	SX Lange Ausf.
Balkongeländer	S. 26	FAZ II	-	-	-	-	-	-	-	-
Bidet/WC (stehend)	S. 32	S8 RD	-	-	-	-	-	-	-	-
Bidet/WC (wandhängend)	S. 18	FIS	S. 18	FIS	S. 18	FIS	S. 18	FIS	S. 18	FIS
Briefkasten	S. 15	SX / FUR S. 22	S. 15	SX / FUR S. 22	S. 15	SX / FUR S. 22	S. 13	UX / FUR S. 22	S. 31	GB / SX Lange Ausf. S. 15
Dachrinne	S. 13	UX / SX S. 15	S. 13	UX / SX S. 15	S. 13	UX / SX S. 15	S. 13	UX / FUR S. 22	S. 15	SX Lange Ausf.
Deckenbeleuchtung	S. 13	UX / SX S. 15	-	-	-	-	-	-	S. 31	GB
Decken-Vorhangschiene	S. 13	UX / SX S. 15	-	-	-	-	-	-	S. 31	GB / SX Lange Ausf. S. 15
Dunstabzugshaube	S. 13	UX / SX S. 15	S. 13	UX / SX S. 15	S. 15	SX / FUR S. 22	S. 13	UX / FUR S. 22	S. 31	GB / SX Lange Ausf. S. 15
Duschabtrennung	S. 13	UX / SX S. 15	S. 13	UX / SX S. 15	S. 13	UX / SX S. 15	S. 13	UX / FUR S. 22	S. 15	SX Lange Ausf.
Halogenleuchte (Seilsystem)	S. 13	UX / SX S. 15	S. 13	UX / SX S. 15	S. 13	UX / SX S. 15	S. 13	UX / FIS S. 18	S. 31	GB / SX Lange Ausf. S. 15
Handtuchhalter	S. 13	UX / SX S. 15	S. 13	UX / SX S. 15	S. 13	UX / SX S. 15	S. 13	UX	S. 15	SX Lange Ausf.
Hängeschrank	S. 13	UX / SX S. 15	S. 13	UX / SX S. 15	S. 15	SX / FUR S. 22	S. 22	FUR / FIS S. 18	S. 18	FIS
Hänge-Wandschrank	S. 15	SX / FUR S. 22	S. 15	SX / FUR S. 22	S. 15	SX / FUR S. 22	S. 22	FUR / FIS S. 18	S. 31	GB / SX Lange Ausf. S. 15
Heizkörper ¹⁾	S. 13	UX / SX S. 15	S. 13	UX / SX S. 15	S. 15	SX / FUR S. 22	S. 13	UX / FIS S. 18	S. 18	FIS
Jalousie	S. 13	UX / SX S. 15	S. 13	UX / SX S. 15	S. 13	UX / SX S. 15	S. 13	UX	S. 15	SX Lange Ausf.
Markise	S. 26	FAZ / FIS S. 18	S. 18	FIS	S. 18	FIS	S. 18	FIS	S. 18	FIS
Rohre	S. 13	UX / SX S. 15	S. 13	UX / SX S. 15	S. 13	UX / SX S. 15	S. 13	UX	S. 31	GB / SX Lange Ausf. S. 15
Satellitenschüssel	S. 26	FAZ / FIS S. 18	S. 22	FUR / FIS S. 18	S. 22	FUR / FIS S. 18	S. 22	FUR / FIS S. 18	S. 18	FIS
Schalter	S. 13	UX / SX S. 15	S. 13	UX / SX S. 15	S. 13	UX / SX S. 15	S. 13	UX	S. 15	SX Lange Ausf.
Seifenablage	S. 13	UX / SX S. 15	S. 13	UX / SX S. 15	S. 13	UX / SX S. 15	S. 13	UX	S. 15	SX Lange Ausf.
Sockelleisten	S. 15	SX / N S. 16	S. 15	SX / N S. 16	S. 15	SX / N S. 16	S. 13	UX / N S. 16	S. 15	SX Lange Ausf. / N S. 16
Spiegel	S. 13	UX / SX S. 15	S. 13	UX / SX S. 15	S. 13	UX / SX S. 15	S. 13	UX	S. 15	SX Lange Ausf.
Spiegelschrank	S. 13	UX / SX S. 15	S. 13	UX / SX S. 15	S. 13	UX / SX S. 15	S. 13	UX / FUR S. 22	S. 15	SX Lange Ausf.
Therme	S. 13	UX / SX S. 15	S. 13	UX / SX S. 15	S. 13	UX / SX S. 15	S. 13	UX / FUR S. 22	S. 31	GB
Toilettenpapierhalter	S. 13	UX / SX S. 15	S. 13	UX / SX S. 15	S. 13	UX / SX S. 15	S. 13	UX	S. 15	SX Lange Ausf.
Vordach	S. 26	FAZ / FIS S. 18	S. 22	FUR / FIS S. 18	S. 22	FUR / FIS S. 18	S. 22	FUR / FIS S. 18	S. 18	FIS
Vorhangstange (wandseitig)	S. 13	UX / SX S. 15	S. 13	UX / SX S. 15	S. 13	UX / SX S. 15	S. 13	UX / FUR S. 22	S. 15	SX Lange Ausf.
Wandbeleuchtung	S. 13	UX / SX S. 15	S. 13	UX / SX S. 15	S. 13	UX / SX S. 15	S. 13	UX / FUR S. 22	S. 15	SX Lange Ausf.
Wandregal Küche	S. 13	UX / SX S. 15	S. 13	UX / SX S. 15	S. 22	FUR / FIS S. 18	S. 22	FUR / FIS S. 18	S. 18	FIS
Wandregal Wohnzimmer	S. 15	SX / FUR S. 22	S. 15	SX / FUR S. 22	S. 15	SX / FUR S. 22	S. 13	UX / FIS S. 18	S. 31	GB / SX Lange Ausf. S. 15
Wanduhr	S. 13	UX / SX S. 15	S. 13	UX / SX S. 15	S. 13	UX / SX S. 15	S. 13	UX	S. 15	SX Lange Ausf.
Werkzeugschrank	S. 13	UX / SX S. 15	S. 13	UX / SX S. 15	S. 13	UX / SX S. 15	S. 13	UX / FUR S. 22	S. 15	SX Lange Ausf.

¹⁾ gilt für leichte Ausführungen.
Wichtig: Der Dübel muss immer vollständig im Verankerungsgrund sitzen.

! Lastenhinweis: Befestigungen müssen nach geltenden Vorschriften so angebracht und dimensioniert werden, dass Leib und Leben nicht gefährdet werden.



UX



FUR



GK



KD



HM



Thermax B/10



FIS VS 150 C



FIS VS 100 P



FIS P 300 T



N



PD



FID 50

Was möchten Sie befestigen ?

Baustoffe

	Kalksandlochstein		Gipskarton		Plattenbaustoffe		WDVS*		undefinierter, tragfähiger Untergrund					
Außenlampe	S. 13	UX / FUR	S. 22	-	-	S. 13	UX / PD	S. 23	S. 30	FID 50	S. 28	S. 13	UX	
Badregal ¹⁾	S. 13	UX / FUR	S. 22	S. 13	UX / PD	S. 23	S. 13	UX / PD	S. 23	-	-	S. 13	UX	
Badschrank ¹⁾	S. 13	UX / FUR	S. 22	S. 13	UX / PD	S. 23	S. 13	UX / PD	S. 23	-	-	S. 13	UX	
Balkongeländer	-	-	-	-	-	-	-	-	-	-	-	-	-	
Bidet/WC (stehend)	-	-	-	-	-	-	-	-	-	-	-	-	-	
Bidet/WC (wandhängend)	S. 18	FIS	-	-	-	-	-	-	-	-	-	-	-	
Briefkasten	S. 13	UX / FUR	S. 22	S. 13	UX / HM	S. 25	S. 13	UX / HM	S. 25	S. 30	FID 50 / Thermax	S. 28	S. 13	UX
Dachrinne	S. 13	UX	-	-	-	-	S. 28	Thermax	-	-	-	S. 13	UX	
Deckenbeleuchtung	-	-	S. 25	KD	S. 13	UX / HM	S. 25	-	-	-	-	S. 13	UX	
Decken-Vorhangschiene	-	-	S. 25	KD	S. 25	HM	-	-	-	-	-	S. 13	UX	
Dunstabzugshaube	S. 13	UX / FUR	S. 22	-	-	-	-	-	-	-	-	S. 13	UX	
Duschabtrennung	S. 13	UX / FUR	S. 22	S. 25	HM	S. 25	HM	-	-	-	-	-	-	
Halogenleuchte (Seilsystem)	S. 13	UX / FIS	S. 18	S. 13	UX / HM	S. 25	S. 13	UX / HM	S. 25	-	-	S. 13	UX	
Handtuchhalter	S. 13	UX	-	S. 13	UX / HM	S. 25	S. 25	HM	-	-	-	S. 13	UX	
Hängeschrank	S. 22	FUR / FIS	S. 18	S. 25	HM	S. 25	HM	-	-	-	-	-	-	
Hänge-Wandschrank	S. 13	UX / FIS	S. 18	S. 25	HM	S. 25	HM	-	-	-	-	-	-	
Heizkörper ¹⁾	S. 13	UX / FIS	S. 18	-	-	-	-	-	-	-	-	-	-	
Jalousie	S. 13	UX	-	S. 13	UX / PD	S. 23	S. 13	UX / HM	S. 25	S. 28	Thermax	-	S. 13	UX
Markise	S. 18	FIS	-	-	-	-	-	-	-	S. 28	Thermax	-	-	
Rohre	S. 13	UX	-	S. 13	UX / PD	S. 23	S. 13	UX / PD	S. 23	-	-	-	S. 13	UX
Satellitenschüssel	S. 22	FUR / FIS	S. 18	-	-	-	-	-	-	S. 30	Thermax	-	-	
Schalter	S. 13	UX	-	S. 13	UX / GK	S. 24	S. 13	UX / PD	S. 23	-	-	-	S. 13	UX
Seifenablage	S. 13	UX	-	S. 13	UX / PD	S. 23	S. 13	UX / PD	S. 23	-	-	-	S. 13	UX
Sockelleisten	S. 13	UX / N	S. 16	S. 13	UX / PD	S. 23	S. 13	UX / PD	S. 23	-	-	-	S. 13	UX
Spiegel	S. 13	UX	-	S. 13	UX / PD	S. 23	S. 13	UX / PD	S. 23	-	-	-	S. 13	UX
Spiegelschrank	S. 13	UX / FUR	S. 22	S. 13	UX / PD	S. 23	S. 13	UX / PD	S. 23	-	-	-	S. 13	UX
Therme	S. 22	FUR / FIS	S. 18	-	-	-	-	-	-	-	-	-	-	
Toilettenpapierhalter	S. 13	UX	-	S. 13	UX / PD	S. 23	S. 13	UX / PD	S. 23	-	-	-	S. 13	UX
Vordach	S. 22	FUR / FIS	S. 18	-	-	-	-	-	-	S. 30	Thermax	-	-	
Vorhangstange (wandseitig)	S. 13	UX	-	S. 13	UX / PD	S. 23	S. 13	UX / HM	S. 25	-	-	-	S. 13	UX
Wandbeleuchtung	S. 13	UX	-	S. 13	UX / PD	S. 23	S. 13	UX / HM	S. 25	-	-	-	S. 13	UX
Wandregal Küche	S. 22	FUR / FIS	S. 18	-	-	-	-	-	-	-	-	-	-	
Wandregal Wohnzimmer	S. 13	UX / FIS	S. 18	-	-	S. 25	HM	-	-	-	-	-	-	
Wanduhr	S. 13	UX / FUR	S. 22	S. 13	UX / PD	S. 23	S. 13	UX / HM	S. 25	-	-	-	S. 13	UX
Werkzeugschrank	S. 13	UX / FUR	S. 22	S. 13	UX / HM	S. 25	S. 13	UX / HM	S. 25	-	-	-	-	

¹⁾ gilt für leichte Ausführungen.
Wichtig: Der Dübel muss immer vollständig im Verankerungsgrund sitzen.

! Lastenhinweis: Befestigungen müssen nach geltenden Vorschriften so angebracht und dimensioniert werden, dass Leib und Leben nicht gefährdet werden.

* WDVS = Wärmedämmverbundsysteme.

Für jeden Baustoff



Ziegelsteine und porierte Ziegelsteine erkennen Sie am roten Bohrmehl.



Gipsfaserplatten sind weich, liefern weißes faseriges und Gipskarton weißes feines Bohrmehl, das am Bohrer kleben bleibt.



Beim Bohren in Beton entsteht staubfeines, aber noch rieselfähiges hellgraues bis weißes Bohrmehl. Langsamer Bohrfortschritt.



Porenbeton-Bohrmehl ist weiß, grobkörnig und leicht schmierig. Weich und leicht zu bohren.



Kalksandstein hat weißes Bohrmehl, das sich sandig anfühlt. Ist sehr hart, auch als Lochbohren.

Sie haben die Wahl.

Baustoffe gibt es viele, Dübel auch. Aber keine halten so gut wie die Dübel von fischer. fischer hat für jede Anwendung die richtige Lösung: eine ganz spezielle, wenn es darauf ankommt – oder einen Universaldübel für jede Wand.

Mehr Informationen über die richtige Befestigung in unterschiedlichen Baustoffen erhalten Sie im **Internet: Besuchen Sie unser „Virtuelles Haus“**. Sie finden es im Bereich „Befestigungssysteme“ im Menüpunkt „Heimwerker“ unter: www.fischer.de

Baustoffe																
Beton	Vollziegel	Kalksandvollstein	Vollstein aus Leichtbeton	Vollgipsplatten	Porenbeton	Hochlochziegel	Leichtlochlochziegel	Kalksandlochstein	Hohlblockstein aus Leichtbeton	Holzwohle-Leichttauplatte	Gipskartonplatte	Gipsfaserplatte	Spanplatte	Sperrholz	Hartfaserplatte	
•	•	•	•	•	•	•	•	•	•		•	•	•	•	•	UX
•	•	•	•	•	•	•	•	•	•		•	•	•	•	•	FU
•	•	•	•	•	•	•	•	•	•							SX
•	•	•	•	•	•	•	•	•	•							SXS
•	•	•	•	•	•	•	•	•	•							S
•	•	•	•	•	•	•	•	•	•							FFS
•	•	•	•	•	•	•	•	•	•							F-M
•	•	•	•	•	•	•	•	•	•							FIS
•	•	•	•	•	•	•	•	•	•							S10J
•	•	•	•	•	•	•	•	•	•							FUR
•	•	•	•	•	•	•	•	•	•							Ther-max
•	•	•	•	•	•	•	•	•	•							FTP
•	•	•	•	•	•	•	•	•	•							MS
•	•	•	•	•	•	•	•	•	•							GB
												•	•	•	•	PD
												•				GK
												•	•			GKM*
										•	•	•	•	•	•	HM
										•	•	•	•	•	•	KD-H
* mit Vorbau 8 mm																
•	*															TAM
•																FAZ II
•																FH
•	*															FBN
* nur ungerissener Beton																

Nicht grübeln, dübeln.

fischer UX.

Der Universaldübel für jede Wand.

Für alle Baustoffe

fischer Universaldübel UX.
Ein echter Joker.



- Die universelle Lösung – für jeden Baustoff geeignet.
- Er verknotet sich in Hohlräumen.
- Er verankert sicher in Vollbaustoffen.
- Er verspreizt in Lochbaustoffen.
- Verschiedene Ausführungen:
 - **UX mit Rand** – gegen das Tieferrutschen im Bohrloch,
 - **UX ohne Rand** – für flächenbündige Anschlüsse und Durchsteckmontagen,
 - **UX lang** – der Spezialist für Lochsteine.
- Für Holz- und Spanplattenschrauben.
- Lieferbare Durchmesser: 5 bis 14 mm.

Sortiment



UX mit Rand



UX ohne Rand



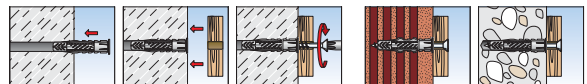
UX mit Schraube



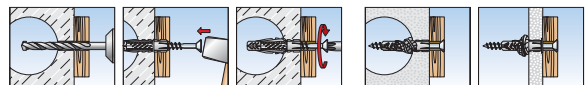
UX mit Haken



Vorsteckmontage



Durchsteckmontage



Für alle Baustoffe

Für Vollbaustoffe und Mauerwerk

fischer Universaldübel FU. Der Sicherheitsgarant.



- Stark spreizend in Vollbaustoffen.
- Breit ausgreifend in Loch- und Plattenbaustoffen.
- Montagesicherheit durch starke Verdrehsicherung.
- Für Holz- und Spanplattenschrauben.
- Lieferbare Durchmesser: 6 bis 10 mm.

Montage

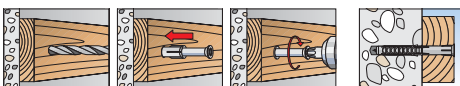


fischer Dübel SXS. Der SX als Langschaftdübel.



- Vierfachspreizung für höchste Haltewerte im Baustoff.
- Geeignet für Holz- und Spanplattenschrauben.
- Lieferbare Durchmesser: 6 und 8 mm.
- Kein vorzeitiges Aufspreizen dank integrierter Einschlagsperre.
- Zur Durchsteckmontage für Lattungen und Rahmenbefestigungen und zur Überbrückung von nicht tragenden Schichten.
- Geeignet u. a. für Spiegelschränke, Handtuchhalter, Briefkästen, Lampen.

Montage



fischer Dübel SX. Vierfachspreizend – unschlagbar sicher.



SX



SX mit Rundhaken



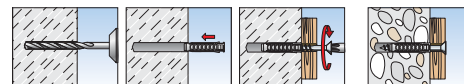
SX mit Schraube



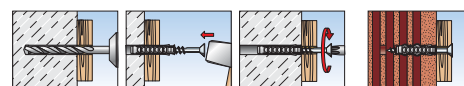
SX Langversionen: 6 x 50 / 8 x 65

- Vierfachspreizung für höchste Haltewerte im Baustoff.
- Als SX 8 x 65 speziell geeignet für Lochsteine und Porenbeton, kombinierbar mit Justierschraube.
- Geeignet für Holz- und Spanplattenschrauben.
- Lieferbare Durchmesser: 4 bis 16 mm.
- Geeignet u. a. für Spiegelschränke, Handtuchhalter, Briefkästen, Lampen.

Vorsteckmontage



Durchsteckmontage



Für Vollbaustoffe und Mauerwerk

fischer Dübel S. Der Klassiker.



- Auf Holz- und Spanplattenschrauben abgestimmte Dübelgeometrie.
- Montagesicher dank Verdrehsicherung.
- Für Beton, Vollstein oder Hohlblockstein.
- Lieferbare Durchmesser: 4 bis 20 mm.
- Geeignet u. a. für leichte Spiegelschränke, Blumenampeln.

Montage

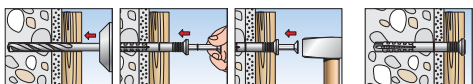


fischer Nageldübel N. Der Schlagfertige.



- Einfachste Montage: bohren, einschlagen – fertig.
- Kein vorzeitiges Aufspreizen dank Einschlagsperre.
- Zur Durchsteckmontage für Lattungen und Rahmenbefestigungen und zur Überbrückung von nicht tragenden Schichten.
- Lieferbare Durchmesser: 5, 6, 8, 10 mm, Längen bis 120 mm.
- Geeignet u. a. für Holzleisten, Fußleisten, abgehängte Decken, Wandverkleidungen.

Montage

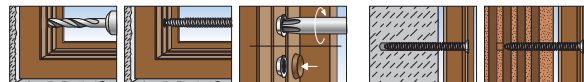


fischer Fensterrahmenschraube FFS. Für die Direktmontage ohne Dübel.



- Für die spannungsfreie Abstandsmontage ohne Dübel.
- Für alle Rahmenwerkstoffe und Mauerarten.
- Die Schraubengeometrie ermöglicht ein leichtes Ansetzen.
- Geringer Einschraubaufwand dank Spezialgewinde.
- Lieferbare Längen von 72 bis 182 mm.
- Geeignet für Fenster, Türen, Kanthölzer.

Montage

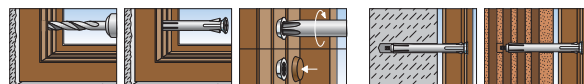


fischer Metallrahmendübel F-M. Der Schnelle für Fenster und Tür.



- Kein Rahmenverziehen beim Anziehen der Schraube.
- Guter Korrosionsschutz.
- Formschöner Abschluss dank Abdeckkappe.
- Lieferbarer Durchmesser: 8 und 10 mm, Längen bis 202 mm.

Montage



Für Vollbaustoffe und Mauerwerk

fischer Injektionssystem FIS. Schwere Lasten – leicht montiert.



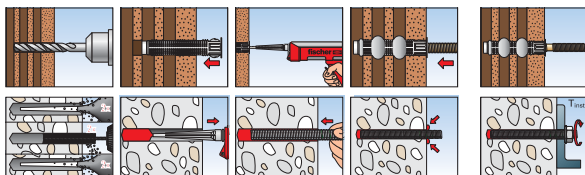
* Zulassung beantragt



- Zweikomponentiger Injektionsmörtel (styrolfrei).
- Universell einsetzbar.
- Bei Porenbeton Hinterschnittbohrer erforderlich*.
- Angefangene Kartuschen können mit einem neuen Statikmischer wieder verwendet werden.
- Zur Verankerung von Gewindebolzen oder Einschraubankern für Holzschrauben.
- Für handelsübliche Auspresspistolen.

* Hinterschnittbohrer (Art.-Nr. 90634 Bohrer PBB, Art.-Nr. 90671 Zentriertüllen) separat lieferbar.
Bitte sprechen Sie Ihren Fachberater an.

Montage



FIS verklebt im Vollbaustoff.



FIS für den Formschluss im Lochbaustoff.



FIS verklebt im Porenbeton.

Schwere Lasten – sicherer
Halt für Markisen, Vordächer,
Maschinen, Gitter, Tore,
Handläufe, Konsolen, Waschtische usw.



Für Vollbaustoffe und Mauerwerk

FIS Zubehör für Vollbaustoffe.

Gewindestangen FIS A und FIS GS



Mit den Gewindegrößen von
M6 bis M16

Einschraubanker FIS E K



Für den Einsatz mit
Holzschrauben

FIS Zubehör für Lochbaustoffe.

Ankerhülsen FIS HK



In Lochbaustoffen empfehlen
wir den Einsatz von Anker-
hülsen um den Mörtelbedarf
zu minimieren

NEU

erhältlich als:



FIS H 12x85 K
FIS H 16x85 K
FIS H 16x130 K

Kombination mit:
FIS A und FIS GS



M6-M8
M8-M10
M8-M10

FIS E K



ø 6 - ø 8
Für Schrauben-
durchmesser 6-8

FIS Sonstiges Zubehör.

Waschtischbefestigung FIS WM



Komplettset mit
zwei Gewindestangen M10 x 165
zwei Ankerhülsen
zwei Bundhülsen

Pistole KP M2



Für den Einsatz mit
Injektionsmörtel FIS VS 150 C
und FIS P 300 T

fischer Justierdübel S10J.

Für die stufenlose Justierung.



- Spezialdübel mit integrierter Abstandsschraube erspart Keile und Klötze zur Fixierung des Bauteils.
- Die stufenlose Fixierung vermindert den Arbeitsaufwand und erhöht die Montagegenauigkeit.
- Geeignet u. a. zur Befestigung von Holzlattungen als Unterkonstruktion.

Montage



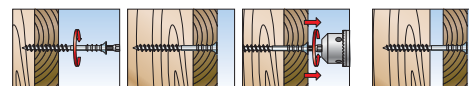
fischer Justierschraube JUSS.

Die Selbstbohrende.



- Zur Befestigung und Justierung von Holz-Unterkonstruktionen mit einer Stärke von 20 bis 25 mm.
- Verankerung direkt in Holz bzw. in Kombination mit SX 8 x 65 in Mauerwerk/Beton.
- Kein Vorbohren erforderlich.
- Durchmesser: 6 mm,
lieferbar in den Längen: 80 und 100 mm.

Montage

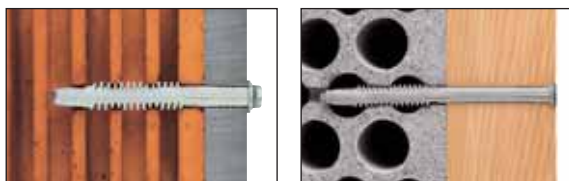


Für Vollbaustoffe und Mauerwerk

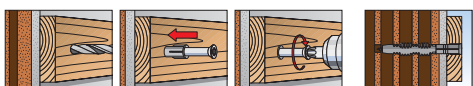
fischer Universal-Rahmendübel FUR. In einzigartiger Lamellentechnik.



- Verzahnt sich in Lochbaustoffen, verspreizt in Vollbaustoffen mit höchster Sicherheit und Tragfähigkeit.
- Zur Durchsteckmontage für Lattungen und Rahmenbefestigungen und zur Überbrückung von nicht tragenden Schichten.
- Mit vormontierter fischer Sicherheitsschraube.
- Lieferbare Durchmesser: 8, 10 und 14 mm.
- Geeignet für: Türrahmen, Feuerschutztüren, Fenster, leichte Hängeschränke, Garderoben, Fassaden- und Dachunterkonstruktionen aus Holz und Metall.



Montage

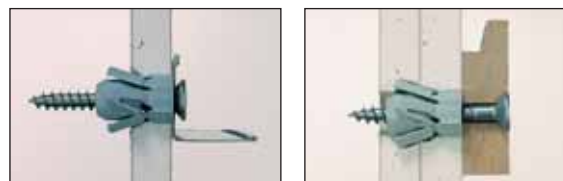


Für Plattenbaustoffe und Hohlräume

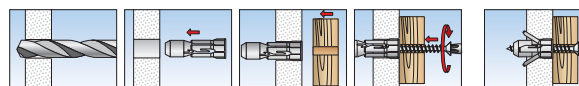
fischer Plattendübel PD. Für alle Plattenbaustoffe.



- Spezialdübel mit kurzer Spreizzone, daher geeignet für alle Plattenbaustoffe ab 6 mm Dicke.
- Sehr leichte Montage dank vorgeformtem Innengewinde – speziell für Spanplattenschrauben.
- Geringe Bohr- und Verankerungstiefen.
- Montagesicherheit durch stabilen Dübelrand und Längsrippen, daher kein Tieferrutschen oder Mitdrehen des Dübels im Bohrloch.
- Lieferbare Durchmesser: 8, 10, 12 mm.
- Geeignet u. a. für Elektromontagen, Lampen, Dekoartikel, Sockelleisten, Gardinenschienen.



Montage



Für Plattenbaustoffe und Hohlräume

fischer Gipskartondübel GK. Der Schnelle aus Nylon.



- Formschlüssige Befestigung und sicherer Halt dank scharfem, selbstschneidendem Außengewinde.
- Montage ohne Vorbohren mit Akkuschauber und mitgeliefertem Setzwerkzeug.
- Durch Kreuzschlitz demontierbar.
- Geeignet für einfach und doppelt beplankte Wände.
- Für Spanplattenschrauben mit Durchmessern: 4 bis 5 mm.
- Geeignet u. a. für Bilder, Lampen, Elektroschalter, Sockelleisten.

Montage

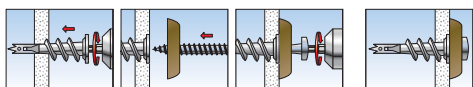


fischer Gipskartondübel GKM. – Der selbstbohrende Schnellmontagedübel für Gipskarton und Gipsfaserplatten.



- Selbstbohrender Metalldübel zur Montage mit handelsüblichem Bit und Akkuschauber.
- Durch kurze Dübellänge nur geringer Platzbedarf in und hinter der Platte.
- Geeignet für Gipskarton und Gipsfaserplatten mit 8 mm Vorbau.

Montage



fischer Hohlraum-Metalldübel HM. Der Kräftigste in Hohlräumen.



- Hohe Tragfähigkeit durch Spreizarme mit großem Anpressradius.
- Für alle Plattenbaustoffe geeignet.
- Montage mittels Montagezange.
- Montagesicher durch Verdrehsicherung.
- Mit metrischem Gewinde M5 oder M6.
- Geeignet u. a. für Gipskarton- und Gipsfaserplatten, Spanplatten.

Montage



fischer Feder-Klappdübel KD. Der Vielseitige.



- Überbrückt große Plattenstärken und Befestigungsdicken durch lange Gewindestange, deshalb universell einsetzbar.
- Montagesicher durch selbstaufklappenden Federmechanismus.
- Lieferbare Gewindedurchmesser: M3 und M4 oder mit Haken.
- Geeignet u. a. für Gardinenschienen, Elektroschalter, Schlüsselkästchen, leichte Lampen.

Montage



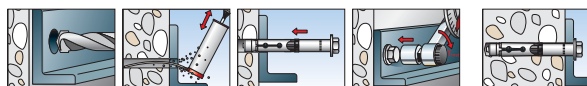
Für Beton

fischer Hochleistungsanker FH II. Der Dübel mit Profil.



- Für die Befestigung schwerer Lasten, angeformter Sechskantkopf.
- Oberflächenbündig demontierbar.
- Lieferbare Durchmesser: 10 und 12 mm.
- Geeignet u. a. für Kabeltrassen, Leitern, Maschinen, Treppen.
- Einsetzbar in gerissenem und ungerissenem Beton.

Montage

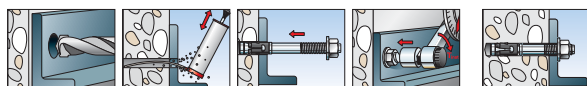


fischer Ankerbolzen FAZ II. Für gerissenen Beton.



- Universell einsetzbar in gerissenem u. ungerissenem Beton.
- Ermöglicht geringe Rand- und Achsabstände.
- Als FAZ A4 (Edelstahl) auch für Außenbereiche und Feuchträume geeignet.
- Für die Durchsteckmontage.
- Lieferbare Durchmesser: 8 bis 16 mm.
- Geeignet u. a. für Geländer, Vordächer, Konsolen, Treppen, Maschinen.

Montage

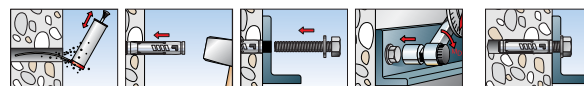


fischer Schwerlastanker TA M. Der universelle Lastträger.



- Kombinierbar mit allen metrischen Schrauben, Haken, Gewindestangen.
- Beliebige Nutzlängen dank Innengewinde.
- Für die Vorsteckmontage.
- Lieferbare Gewindedurchmesser: M6, M8, M10, M12.
- Geeignet u. a. für Handläufe, Leitern, Konsolen, Gitter.
- In ungerissenem Beton einsetzbar.

Montage



fischer Bolzen FBN. Der Bewährte.



- Für Durchsteckmontage, mit langem Gewinde gut geeignet für Abstandsmontagen.
- In ungerissenem Beton einsetzbar.
- Als FBN A4 (Edelstahl) auch für Außenbereiche und Feuchträume geeignet.
- Lieferbare Durchmesser: 8 bis 16 mm.
- Nutzlängen: 10 bis 160 mm.
- Geeignet u. a. für Zaunanlagen, Balkenschuhe, Tore, Holzkonstruktionen.

Montage



Für Spezialanwendungen

fischer Thermax 8 und 10. Thermische Trennung und sicherer Halt.

UX 10/UX 12
Universeller Dübel für sichere
Verankerung in allen gängigen
Baustoffen.



Nutzlängen
von 45–180 mm.

Das thermische
Trennmodul
minimiert
Wärmeverluste.

Montage:
Mit handels-
üblicher
Stecknuss
SW 10 bzw.
13 montier-
bar.



Justierbar
0–20 mm.

Stockschraube
mit Vorbohren,
auch direkt in
Holz einschraubbar.

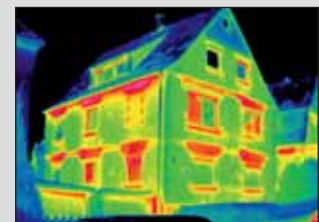
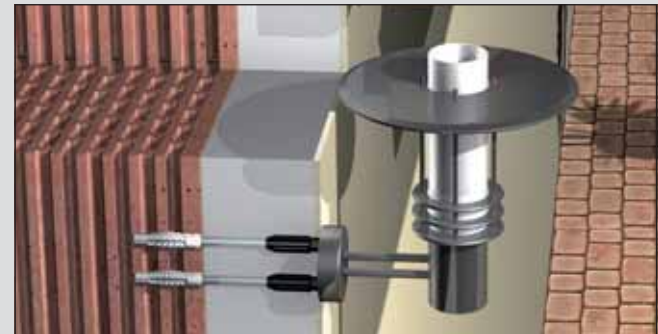
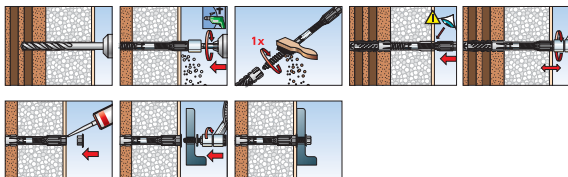
Einfräsen:
Fräst sich bei der
Montage selbst
durch den Putz in
den Dämmstoff.

**Vielfältige
Anschlussmöglichkeiten**
– mit SX 5: 4,5–5,5 mm
Spanplattenschrauben
– 6,0 mm Spanplatten-
schrauben
– 6,3 mm Blechschrauben
– M6 / M8

**Abdeck-
kappe**
schließt
sauber
ab.

- Thermische Trennung.
- Justierbar.
- Einfache, schnelle und professionelle Montage ohne Sonderwerkzeuge, keine Mutter/Kontermutter oder Distanzhülse notwendig.
- Sicherheit – Verankerung im Untergrund.
- Hohe Lasten.
- Stockschraube ist direkt in Holz einschraubbar.
- Nutzlängen von 45 bis 180 mm.
- Kleine Abmessung der Abdeckkappe.
- Abdichtung mit Dichtstoff/Silikon möglich.
- Geeignet zur Befestigung von Außenleuchten, Fensterladenreiter, Regenfallrohr, Briefkasten usw.

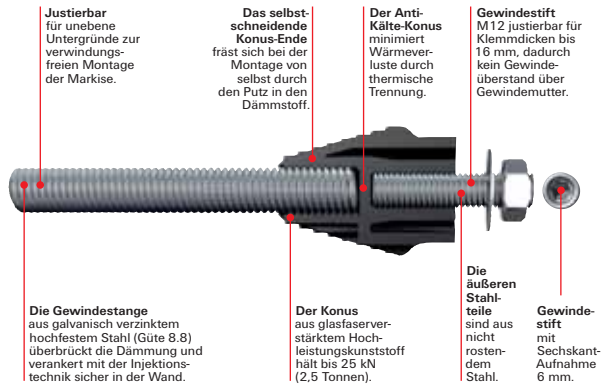
Montage



Die Gebäude-Thermographie zeigt, wo Wärmebrücken drohen: Überall dort, wo die Wärmedämmung durchbrochen wird. fischer Thermax verhindert die Wärmebrücke. Schnell, einfach, effektiv.

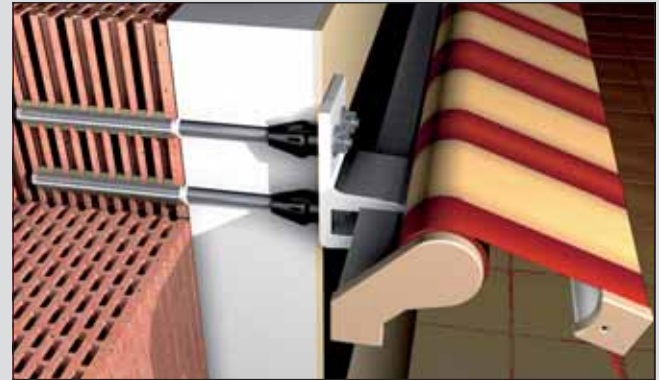
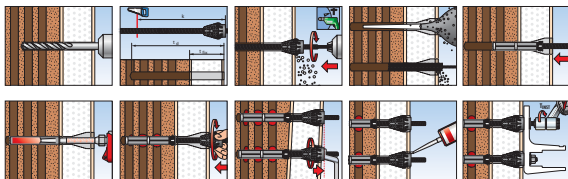
Für Spezialanwendungen

fischer Thermax 12 und 16. Die neue Form der Abstandsmontage.



- Thermische Trennung.
- Stufenlos justierbar.
- Kostengünstige und professionelle Lösung.
- Einfache und schnelle Montage ohne Sonderwerkzeuge.
- Ein Dübel für alle Baustoffe.
- Hochtragfähiges Abstandsmontagesystem.
- Außenliegende Teile aus Edelstahl.
- Nur 1 Element für Nutzlängen von 60 bis 170 mm.
- Kein Gewindeüberstand durch justierbaren Gewindestift.
- Geeignet zur Befestigung von Markisen, Satellitenschüsseln etc.

Montage



Für Spezialanwendungen

fischer Reparaturvlies FIX.it. Für ausgerissene Bohrlöcher.



- Spezialvlies mit Blitzmörtel für zu große und ausgerissene Bohrlöcher.
- Vorhandenes Bohrloch kann wiederverwendet werden, neues Bohren ist nicht erforderlich.
- Ermöglicht Befestigung von Bauteilen am ursprünglich vorgesehenen Ort.
- Passt Kunststoffdübel an zu große, ausgerissene und unsauber gebohrte Löcher an.
- Ein- und mehrschichtig verwendbar.
- Einfache und schnelle Anwendung, Aushärtezeit ca. drei Minuten, danach kann das Bauteil befestigt werden.



Montage



Problem:



Eine pfiffige Lösung.



Das Ergebnis!



Für Spezialanwendungen

fischer Messingdübel PA 4. Für dünne Platten.



- Verkrallt sich in weichen Baustoffen.
- Reibschluss in harten Baustoffen.
- Durch das metrische Gewinde kann die eingesetzte Schraube beliebig oft ein- und ausgedreht werden.
- Geringer Bohraufwand dank geringer Einbautiefe.
- Für die Vorsteckmontage.
- Lieferbare Gewindedurchmesser: M6 und M8.
- Geeignet u. a. zur Verankerung in Natursteinplatten oder Holz.

Montage



fischer Dämmstoffdübel FID 50. Der Einschneidende.



- Dämmstoffdübel mit Gewindespirale, die sich formschlüssig in die Hartschaumplatte hineinschneidet.
- Einfachste Montage in ver- und unverputzten Dämmstoffen.
- Ohne Vorbohren einfach mit dem Akkuschauber eindrehen.
- Geeignet u. a. für Leichtbefestigungen an Wärme-dämmverbundsystemen (Vollwärmeschutz) wie Schilder, Hausnummern.

Montage

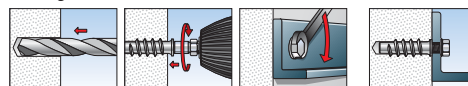


fischer Turbo-Porenbetondübel FTP. Porenbetondübel aus Kunststoff.



- Einfache und schnelle Montage.
- Kein Abplatzen verputzter Oberflächen.
- Spreizdruckfreie Verankerung ermöglicht kleine Randabstände.
- Geeignet für die Befestigung von Bildern, Lampen, kleinen Wandregalen, Handtuchhaltern, leichten Spiegelschränken usw.

Montage

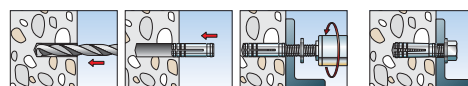


fischer Messingdübel MS. Anker für Steinplatten und Vollbaustoffe.



- Geringe Einbautiefe reduziert den Bohraufwand.
- Spezielle Oberflächenstruktur verhindert Mitdrehen im Bohrloch.
- Dübel ermöglicht mehrfaches Lösen und Befestigen des Bauteils.
- Geeignet u. a. für Gardinenschienen, Garderoben, kleinen Wandregalen, Unterkonstruktionen.

Montage



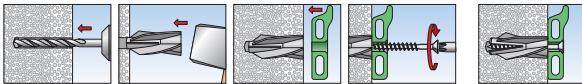
Für Spezialanwendungen

fischer Gasbetondübel GB. Der Spezielle.



- Spezialdübel für unverputzten Porenbeton (Gasbeton).
- Formschlüssig einschneidend durch spiralförmige Außenrippen.
- Einfach mit dem Fäustel einschlagen.
- Lieferbare Durchmesser: 8, 10, 14 mm.
- Geeignet u. a. für Lampen, Wandregale, Kabeltrassen, Gardinenschienen.

Montage

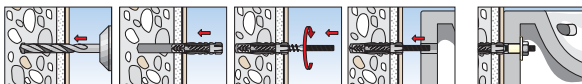


fischer Waschtischbefestigung WST. Ein Satz für alles.



- Befestigungssatz aus Dübel UX, Stockschraube und Bundhülse mit Sechskantmutter.
- Alterungs- und chemikalienbeständige Bundhülsen aus hochfestem Nylon schonen die Keramik.
- Geeignet für die Befestigung von Waschbecken, Bidet und wandhängendem WC.

Montage



fischer WC-Befestigung S-RD. Für Stand-WCs.



- Befestigungssatz aus Rahmendübel, weißer und chromfarbener Abdeckkappe, Messingschraube mit Sechskantkopf und Schlitz.
- Einfach und schnell dank Durchsteckmontage.
- Korrosionsgeschützte Ausführung.
- Formschöner Abschluss.
- Geeignet für Stand-WCs, Spiegel- und Keramikablagen.

fischer Spiegelbefestigung SKLM.



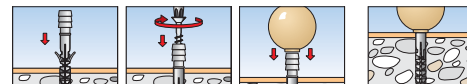
- Komplett mit Dübel und Schraube.
- Verspannt durch oberen Federklammermechanismus, der auch zum Ein- und Aushängen dient.
- Korkauflage verhindert Korrosion des Spiegels.
- Geeignet für die Befestigung von Spiegeln, Glastafeln und Schildern. Für Spiegelgläser bis 5 mm Dicke.

fischer Türstopper TS. Der Kugelrunde.



- Lieferbar in den Farben Weiß, Grau, Schwarz, Braun, Beige.
- Komplett mit Dübel und Schraube.
- Die Montage ist einfach, schnell und sicher.

Montage



Für Spezialanwendungen

Gut zu wissen

fischer Rahmendübel S8 RWK / S10 RWK. Mit Winkelhaken.



- Längsdübel für den Einsatz in Vollbaustoffen.
- Hohe Tragfähigkeit durch optimal dimensionierte Schraubengeometrie.
- Überbrückung von nicht tragenden Schichten.
- Winkelhaken mit Montageschlitz.
- Sicherheit durch abgestimmtes Sortiment.
- Geeignet für Küchenoberflächen und Bücherregale.

fischer Rahmendübel S8 H RWK. Mit Winkelhaken.



- Speziell für den Einsatz in Lochbaustoffen abgestimmter Rahmendübel mit verlängerter Verankerungstiefe.
- Hohe Tragfähigkeit durch optimal dimensionierte Schraubengeometrie.
- Überbrückung von nicht tragenden Schichten.
- Winkelhaken mit Montageschlitz.
- Sicherheit durch abgestimmtes Sortiment.
- Geeignet für Küchenoberflächen und Bücherregale.

Wie man richtig bohrt.

1. Befestigungsgrund prüfen:

- Der Baugrund muss sich für das vorgesehene Gewicht eignen.
- Der Untergrund lässt sich am Bohrstaub erkennen, siehe Seite 10.

2. Rechtwinklig zur Oberfläche bohren:

- Gleichmäßig bohren und dabei niemals den Bohrwinkel ändern.



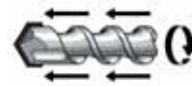
Drehbohren

- Schnelle Rotation
- Wirkt durch Schaben



Schlagbohren

- Schnelle Rotation und hohe Schlagzahl
- Geringe Einzelschlag-Energie
- Wirkt durch Zertrümmern



Hammerbohren

- Langsame Rotation und geringe Schlagzahl
- Hohe Einzelschlag-Energie
- Wirkt durch Zertrümmern

3. Je nach Baustoff das Bohrverfahren wählen:

- Drehgang: ohne Schlag. Für Baustoffe wie Gipskarton, Spanplatten oder Hohlziegel, damit die Bohrung nicht zu groß wird.
- Schlagbohren: viele Schläge mit geringer Schlagenergie für Vollbaustoffe mit dichtem Gefüge.
- Hammerbohren: wenig Schläge mit hoher Schlagenergie für Vollbaustoffe mit dichtem Gefüge.

Gut zu wissen

4. Auf die richtige Bohrlochgröße achten:

- **Generell gilt:** Dübeldurchmesser = Bohrlochgröße.
- **Der Profi-Tipp:** Wenn Sie das Bohrloch in weicheren Baustoffen 1 mm kleiner als den Dübeldurchmesser bohren, erhöht dies die Tragfähigkeit und die Drehsicherung.

5. Entscheidend beim Dübelsetzen und Montieren – auf maximale Tragfähigkeit achten:

- Montageanleitung auf der Verpackung beachten.
- Nur mit den maximalen Schraubendurchmessern erreichen Sie höchste Tragfähigkeit.
- Die Schraubenspitze muss die Dübelspitze mindestens 1x um die Länge des Schraubendurchmessers überragen.
- Bei Lochsteinen muss die Spreizzone des Dübels in mindestens einem Steinsteig voll verankert sein.
- Die höchsten Lasten kann der Dübel nur erreichen, wenn er sich vollständig im Verankerungsgrund (nicht Putzschicht) befindet.

Wie Kräfte wirken.

Kräfte werden in der Maßeinheit Newton angegeben.

Als Faustregel gilt: **10 N (Newton) = 1 kg.**

Den Lastentabellen auf den Folgeseiten können Sie entnehmen, wie tragfähig die Dübel im jeweiligen Baustoff sind. Sollten Sie Fragen dazu haben, rufen Sie uns an. Wir sind gerne für Sie da:

Telefon Deutschland: +49 7443 12-4039

Telefon Österreich: +43 2252 53730-0

Bei jeder Befestigung wirken auf das Anbauteil unterschiedliche Kräfte.

Die Zugkraft



Z



Die Querkraft



Q



Der Schrägzug, resultiert aus der Zugkraft und der Querkraft, er ist insbesondere auch bei schwereren Wandbefestigungen wie Hängeschränken zu berücksichtigen.



Gut zu wissen

Lasten und Technische Daten

Empfohlene Lasten / Dübel in N (kg), bei Verwendung von Holzschrauben mit dem größten Schraubendurchmesser.
Diese Angaben beinhalten die erforderlichen Sicherheitsfaktoren und gelten für zentrischen Zug/Querkraft und Schrägzug.

Dübel	Empfohlene Lasten						Technische Daten						
	Beton ≥ B 25	Ziegelvollstein ≥ Mz12 Kalksandvollstein ≥ KS12	Hochlochziegel ≥ Hlz12, Rohdichte ≥ 1kg/cm³ Kalksandlochstein ≥ KSL6	Hohlblock- / Vollsteine aus Leichtbeton ≥ Hbl 2, V 2	Porenbeton (Gasbeton) ≥ PB 2, PP 2 (G2)	Gipskarton, Gipsfaser- platten ≥ 12,5 mm	Bohrer- durchmesser (mm)	min. Bohr- lochtiefe (mm)	min. Bohrlochtiefe bei Durchsteckmontage (mm)	min. Verankerungstiefe (mm)	Dübel- länge (mm)	empf./beigef. Schrauben von/bis (mm)	max. Nutzlänge (mm)
UX													
UX 5 x 30	200 (20)	200 (20)	200 (20)	100 (10)	35 (3,5)	100 (10)	5	40		30	30	3 - 4	Δ
UX 6 x 35	400 (40)	200 (20)	200 (20)	150 (15)	35 (3,5)	100 (10)	6	45		35	35	4 - 5	Δ
UX 6 x 50	600 (60)	300 (30)	200 (20)	150 (15)	60 (6)	100 (10)	6	60		50	50	4 - 5	Δ
UX 8 x 50	600 (60)	300 (30)	200 (20)	150 (15)	80 (8)	100 (10)	8	60		50	60	4,5 - 6	Δ
UX 10 x 60	1000 (100)	500 (50)	200 (20)	250 (25)	150 (15)	100 (10)	10	75		60	60	6 - 8	Δ
UX 12 x 70	1500 (150)	700 (70)	300 (30)	250 (25)	200 (20)	100 (10)	12	85		70	70	8 - 10	Δ
UX 14 x 75	1800 (180)	800 (80)	400 (40)	300 (30)	200 (20)	100 (10)	14	95		75	75	10 - 12	Δ
Thermax													
Thermax 8 ¹⁾	1000	500 (50)	200 (20)		400 (40)		10			60			180
Thermax 10 ²⁾	1500	700 (70)	300 (30)		600 (60)		12			70			180
Thermax 12													
Thermax 16													
FTP													
FTP K 4					150 (15)		8 - (10)	60		60	50	4 - 4,5	Δ
FTP K 6					200 (20)		8 - (10)	60		60	50	5 - 6	Δ
FTP K 8					300 (30)		10 - (12)	70		70	60	7 - 8	Δ
FTP K 10					400 (40)		12 - (14)	80		80	70	9 - 10	Δ
FU													
FU 6 x 35	140 (14)	90 (9)	130 (13)	30 (3)	30 (3)	90 (9)	6	45		35	35	3 - 3,5	Δ
FU 8 x 50	280 (28)	200 (20)	160 (16)	60 (6)	80 (8)	90 (9)	8	60		50	50	4 - 4,5	Δ
FU 10 x 60	430 (43)	240 (24)	240 (24)	90 (9)	110 (11)	90 (9)	10	70		60	60	5 - 6	Δ
FUR													
FUR 8	1000 (100)	400 (40)					8		90 - 130	70	80 - 120	6	10 - 50
FUR 10	1600 (160)	600 (60)	300 (30)	250 (25)			10		90 - 240	70	80 - 230	7	10 - 160
SX													
SX 5 x 25	300 (30)	250 (25)	70 (7)	150 (15)	30 (3)		5	35		25	25	3 - 4	Δ
SX 6 x 30	650 (65)	300 (30)	70 (7)	200 (20)	30 (3)		6	40		30	30	4 - 5	Δ
SX 6 x 50	800 (80)	600 (60)	70 (7)	200 (20)	30 (3)		6	60		50	50	4 - 5	Δ
SX 8 x 40	700 (70)	600 (60)	170 (17)	230 (23)	40 (4)		8	50		40	40	4,5 - 6	Δ
SX 8 x 65	700 (70)	600 (60)	170 (17)	230 (23)	40 (4)		8	75		65	65	4,5 - 6	Δ
SX 10 x 50	1200 (120)	650 (65)	170 (17)	280 (28)	90 (9)		10	70		50	50	6 - 8	Δ
SX 10 x 80	1200 (120)	1200 (120)	500 (50)	280 (28)	200 (20)		10	95		80	80	6 - 8	Δ
SX 12 x 60	1700 (170)	700 (70)	260 (26)	320 (32)	140 (14)		12	80		60	60	8 - 10	Δ
SXS Z													
SXS 6 Z	300 (30)	300 (30)	100 (10)	160 (16)	35 (3,5)		6		70		60	4,5 x 65	30
SXS 8 Z	500 (50)	300 (30)	150 (15)	250 (25)	60 (6)		8	50	70 - 200		60 - 190	5,5 x 65 - 195	30 - 150

¹⁾ empf. Querkraft bei max. Nutzlänge = 150 N. ²⁾ empf. Querkraft bei max. Nutzlänge = 200 N.

Gut zu wissen

Lasten und Technische Daten

Empfohlene Lasten / Dübel in N (kg), bei Verwendung von Holzschrauben mit dem größten Schraubendurchmesser.
Diese Angaben beinhalten die erforderlichen Sicherheitsfaktoren und gelten für zentrischen Zug/Querkraft und Schrägzug.

Dübel	Empfohlene Lasten						Technische Daten						
	Beton ≥ B 25	Ziegelvollstein ≥ Mz12 Kalksandvollstein ≥ KS12	Hochlochziegel ≥ Hlz12, Rohdichte ≥ 1kg/cm³ Kalksandlochstein ≥ KSL6	Hohlblock- / Vollsteine aus Leichtbeton ≥ Hbl 2, V 2	Porenbeton (Gasbeton) ≥ PB 2, PP 2 (G2)	Gipskarton, Gipsfaser- platten ≥ 12,5 mm	Bohrer- durchmesser (mm)	min. Bohr- lochtiefe (mm)	min. Bohrlochtiefe bei Durchsteckmontage (mm)	min. Verankerungstiefe (mm)	Dübel- länge (mm)	empf./beigef. Schrauben von/bis (mm)	max. Nutzlänge (mm)
S													
S 4	160 (16)	140 (14)					4	25		20	20	2 - 3	Δ
S 5	280 (28)	240 (24)					5	35		25	25	3 - 4	Δ
S 6	400 (40)	280 (28)			50 (5)		6	40		30	30	4 - 5	Δ
S 8	600 (60)	500 (50)			70 (7)		8	55		40	40	4,5 - 6	Δ
S 10	1100 (110)				160 (16)		10	70		50	50	6 - 8	Δ
S 12	1500 (150)				280 (28)		12	80		60	60	8 - 10	Δ
S 14	1850 (185)				400 (40)		14	95		75	75	10 - 12	Δ
S 16	2260 (226)						16	100		80	80	12	Δ
GB													
GB 8					200 (20)		8	60		50	50	5	Δ
N													
N 5	160 (16)	140 (14)		30 (3)	30 (3)		5		45 - 65	25	30 - 50	3,5	5 - 25
N 6	200 (20)	170 (17)		110 (11)	40 (4)		6		55 - 95	30	40 - 80	4	10 - 50
N 8	270 (27)	240 (24)		130 (13)	70 (7)		8		75 - 135	40	60 - 120	5	20 - 80
WST													
WST 10 x 140	1850 (185)						14	95		75	75	10 x 140	35
FAZ II ¹⁾													
FAZ II 8	2400 (240)						8		75 - 215	45	75 - 215	Δ	10 - 150
FAZ II 10	4300 (430)						10		90 - 230	60	93 - 233	Δ	10 - 150
FAZ II 12	7600 (760)						12		105 - 295	70	108 - 298	Δ	10 - 200
FAZ II 16	13400 (1340)						16		140 - 415	85	146 - 421	Δ	25 - 300
FH II													
FH 10	2000 (200)						10		80 - 120	50	85 - 125	Δ	10 - 50
FH II 12	5700 (570)						12		90 - 180	60	100 - 190	Δ	10 - 100
FBN ²⁾													
FBN 8	4760 (476)						8		73 - 163	48	76 - 166	Δ	5 - 113
FBN 10	5450 (545)						10		65 - 228	50	69 - 234	Δ	5 - 168
FBN 12	11900 (1190)						12		75 - 340	70	83 - 352	Δ	5 - 270
FBN 16	11900 (1190)						16		98 - 408	84	109 - 421	Δ	10 - 320
TA M													
TA M6	3570 (357)						10	65		40	49	M 6	Δ
TA M8	5710 (571)						12	70		45	56	M 8	Δ
TA M10	9480 (948)						15	90		55	69	M 10	Δ
TA M12	11800 (1180)						18	105		70	85	M 12	Δ
FFS													
FFS 7,5							6	vgl. Verpackung		vgl. Verpackung	42 - 212	7,5	vgl. Verp.

¹⁾ FAZ II-Werte gelten für gerissenen Beton. ²⁾ FBN-Werte gelten für ungerissenen Beton.

Gut zu wissen

Lasten und Technische Daten

Empfohlene Lasten / Dübel in N (kg), bei Verwendung von Holzschrauben mit dem größten Schraubendurchmesser.
Diese Angaben beinhalten die erforderlichen Sicherheitsfaktoren und gelten für zentrischen Zug/Querkraft und Schrägzug.

Dübel	Empfohlene Lasten						Technische Daten						
	Beton ≥ B 25	Ziegelvollstein ≥ Mz12 Kalksandvollstein ≥ KS12	Hochlochziegel ≥ HLz12, Rohdichte ≥ 1kg/cm³ Kalksandlochstein ≥ KSL6	Hohlblock- / Vollsteine aus Leichtbeton ≥ Hbl 2, V 2	Porenbeton (Gasbeton) ≥ PB 2, PP 2 (G2)	Gipskarton, Gipsfaser- platten ≥ 12,5 mm	Bohrer- durchmesser (mm)	min. Bohr- lochtiefe (mm)	min. Bohrlochtiefe bei Durchsteck- montage (mm)	min. Verankerungstiefe (mm)	Dübel- länge (mm)	empf./beigef. Schrauben von/bis (mm)	max. Nutzlänge (mm)
F-M													
F 8 M	750 (75)	900 (90)					8		90 - 150	30	72 - 132	Δ	42 - 102
F 10 M	1380 (138)	1200 (120)					10		110 - 220	30	72 - 202	Δ	42 - 172
FIS System:													
ohne Ankerhülse	in Verbindung mit FIS VS-Mörtel												
FIS GS M8	5000 (500)	1700 (170)				1300 (130)*	10; PBB = 14	80; PBB = 75/95		80; Porenbeton=75/95		Δ	Δ
FIS GS M10	6000 (600)	1700 (170)				1300 (130)*	12; PBB = 14	80; PBB = 75/95		80; Porenbeton=75/95		Δ	Δ
FIS GS M12	6000 (600)	1700 (170)				1300 (130)*	14; PBB = 14	80; PBB = 75/95		80; Porenbeton=75/95		Δ	Δ
mit Ankerhülse	in Verbindung mit FIS VS-Mörtel												
FIS HK 12 x 85			800 (80) Hz; 600 (60) KSL	300 (30)			12	90		85	85	∅ 6 - 8; M6 - M8	Δ
FIS HK 16 x 85			1000 (100) Hz; 600 (60) KSL	500 (50)			16	90		85	85	∅ 8 - 10; M8 - M10	Δ
FIS HK 16 x 130			1000 (100) Hz; 600 (60) KSL	500 (50)			16	135		130	130	∅ 8 - 10; M8 - M10	Δ

Dübel	Empfohlene Lasten						Technische Daten						
	Gipskarton 9,5 mm	Gipskarton 12,5 mm	Gipskarton ≥ 2 x 12,5 mm	Gipsfaserplatte 12,5 mm	Sperrholz- platte ≥ 4 mm	Spanplatte 16 mm	Bohrer- durchmesser (mm)	min. Bohr- lochtiefe (mm)	min. Hohlraumtiefe (mm)	min. Plattendicke (mm)	Dübel- länge (mm)	empf./beigef. Schrauben von/bis (mm)	max. Nutzlänge (mm)
KD													
KD 3	110 (11)	160 (16)	190 (19)	190 (19)	120 (12)	170 (17)	12		27	≥ 6,5	95	M 3	15 - 80
KD 4	125 (12,5)	125 (12,5)	240 (24)	290 (29)	170 (17)	430 (43)	14		34	≥ 6,5	105	M 4	20 - 85
HM													
HM 5 x 37 S	150 (15)	200 (20)		250 (25)	100 (10)		10	47	23 - 32	6 - 15	37	M 5	19
HM 5 x 52 S	150 (15)	200 (20)	250 (25)	250 (25)		250 (25)	10	75	32 - 46	20 - 34	52	M 5	24
HM 6 x 37 S	150 (15)	200 (20)		250 (25)			12	47	23 - 32	6 - 15	37	M 6	14
HM 6 x 65 S	150 (15)	200 (20)	250 (25)	250 (25)		250 (25)	12	75	32 - 46	7 - 21	65	M 6	24
PD													
PD 8	100 (10)	100 (10)	150 (15)	200 (20)	150 (15)	250 (25)	8	31		≥ 6	29	4	Δ
PD 10	100 (10)	100 (10)	150 (15)	250 (25)	400 (40)	250 (25)	10	30		≥ 7	28	5	Δ
PD 12	100 (10)	150 (15)	150 (15)	300 (30)	800 (80)	250 (25)	12	29		≥ 9	27	6	Δ
GK													
GK	70 (7)	80 (8)	110 (11)					25		9,5	22	4 - 5	Δ
GKM Metall													
GKM	70 (7)	80 (8)	110 (11)	110 (11) ¹⁾				35		9,5	31	4 - 5	Δ
FID													
FID 50	Polystyrolplatten, Styropor PS 15 = 30 (3) PS 20 = 90 (9)									60	50	4,5 - 5	Δ

¹⁾ Vorbohren mit 8-mm-Bohrer.

Allgemeine Hinweise:

Die Dübellastgrenze gilt nicht für Produkte mit Haken wegen möglichem Hakenaufbiegen.

Die Angaben zu den empfohlenen Lasten bei Produkten mit Holzschraube beziehen sich immer auf die Holzschrauben mit dem größten Durchmesser.

Zeichenerklärung:

Mz: Vollziegel
KS: Kalksandvollstein
HLz: Hochlochziegel
Hbl: Hohlblockstein
PB: Porenbeton
PP: Porenbeton
V2: Vollstein aus Leichtbeton
B: Beton
PBB: Porenbetonbohrer

Δ: abhängig von der gewählten Schraubenslänge

*: Konusbohrer PBB zur Herstellung von konischen Bohrlochern in Porenbeton erforderlich

Ihr Partner für Befestigungen:

fischer Deutschland Vertriebs GmbH

Weinhalde 14-18 · D-72178 Waldachtal

Postfach 1152 · D-72176 Waldachtal

Tel. +49 7443 12-6000 · Fax +49 7443 12-4500

www.fischer.de

fischer Austria GmbH

Wiener Straße 95 · A-2514 Traiskirchen

Tel. +43 2252 53730-0 · Fax +43 2252 53730-70

www.fischer.at