

# Montageanleitung

## - CAI 2000 -

### Achtung

Die Video-Innenstationen dürfen nur spannungslos montiert und demontiert werden!

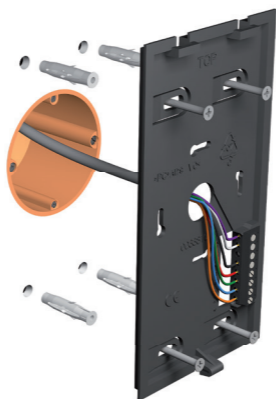
Bei der Montage der Unterschale auf unebenen Untergründen ist darauf zu achten, dass die Schrauben nicht zu fest angezogen werden. Andernfalls könnte sich die Unterschale zu stark verformen und die Gefahr von Kontaktierungsproblemen wäre gegeben.

### Unterschale

Für einen optimalen Blickwinkel wird eine Montagehöhe von 1.60m empfohlen (Geräteoberkante).

Um die Anschlusskabel problemlos unterbringen zu können, empfehlen wir das Gerät auf eine UP-Dose zu montieren.

Positionieren Sie die Einlassdose hinter der Kabelführung. Die Montage der Unterschale erfolgt direkt auf die Wand über vier beiliegende Befestigungsschrauben (falls dies nicht möglich ist, kann Sie auch direkt auf eine DIN-Unterputzdose befestigt werden).



### Leitungen anschließen

Führen Sie die Anschlussdrähte in der Oberschale ohne Reserveschleife direkt zu den Klemmen.

Dadurch lässt sich die Oberschale problemlos einrasten und die Anschlussdrähte werden nicht verklemmt.

Schließen Sie die Drähte gemäß der Beschriftung an.



V2  
V1  
C  
M  
P  
E  
b  
a

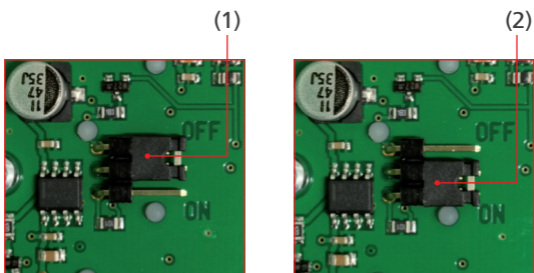
## Abschlusswiderstand

Im Auslieferungszustand ist der Abschlusswiderstand inaktiv.

- **Kurzschlussbrücke oben gesteckt (Bild 1)**

Sollte das Gerät am Ende einer Leitungskette angeschlossen werden, muss der Abschlusswiderstand aktiviert werden.

- **Kurzschlussbrücke unten gesteckt (Bild 2)**



## Oberschale aufrasten

Setzen Sie die Oberschale auf die beiden Rastwinkel an der Unterschale auf (1). Rasten Sie die Oberschale unten mit leichtem Druck ein (2).

## Öffnen des Gerätes

An der Unterseite des Gerätes befindet sich mittig eine rechteckige Entriegelungsöffnung (3). Führen Sie einen kleinen Schraubendreher gerade und mit leichtem Druck in diese Öffnung ein. Der Schraubendreher darf nicht breiter als 7mm und dicker als 2 mm sein, da sonst die Oberschale beschädigt werden kann.

Die Oberschale lässt sich nun an der Unterseite abziehen (2). Heben Sie die Oberschale aus den beiden oberen Rastwinkeln heraus (1).

