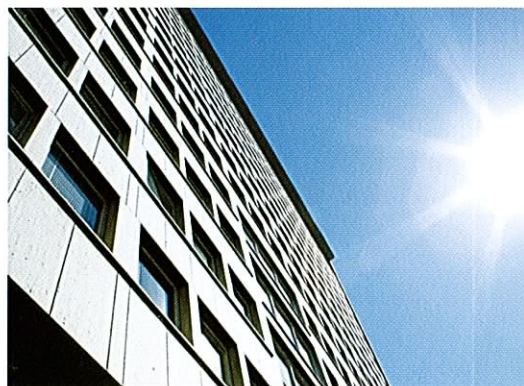




# 11. Designpreis des Landes Nordrhein-Westfalen 2009

Ministerium für Wirtschaft,  
Mittelstand und Energie  
des Landes Nordrhein-Westfalen  
Haroldstraße 4, 40213 Düsseldorf  
[www.wirtschaft.nrw.de](http://www.wirtschaft.nrw.de)



### Wettbewerb

11. Designpreis des Landes  
Nordrhein-Westfalen 2009

### Veranstalter

Ministerium für Wirtschaft,  
Mittelstand und Energie  
des Landes Nordrhein-Westfalen  
40190 Düsseldorf  
[www.wirtschaft.nrw.de](http://www.wirtschaft.nrw.de)

### Organisation

Design Zentrum  
Nordrhein Westfalen  
Gelsenkirchener Straße 181  
45309 Essen  
[www.red-dot.de](http://www.red-dot.de)

### Projektleitung

Vito Oražem

### Projektmanagement

Sora Lina Loesch

### Ausstellungsarchitektur

pinck-ecture  
Corinna Bispinck, Aachen

### Ausstellungsmanagement

planungsbüro vierfahrt/4F, Essen  
[www.vierfahrt.de](http://www.vierfahrt.de)

### Dokumentation

des 11. Designpreises des Landes  
Nordrhein-Westfalen 2009

### Herausgeber

Ministerium für Wirtschaft,  
Mittelstand und Energie  
des Landes Nordrhein-Westfalen  
Haroldstraße 4  
40213 Düsseldorf  
Telefon 0211 837 27 49  
Fax 0211 837 - 41 07  
[ulrich.cichy@mwme.nrw.de](mailto:ulrich.cichy@mwme.nrw.de)  
[www.wirtschaft.nrw.de](http://www.wirtschaft.nrw.de)

### Redaktion

Design Zentrum  
Nordrhein Westfalen, Essen  
Kirsten Müller, Essen  
[www.kirsten-mueller-text.de](http://www.kirsten-mueller-text.de)

### Lektorat

Schmidt & Knyhala GbR,  
Castrop-Rauxel  
[www.die-schreibweisen.com](http://www.die-schreibweisen.com)

### Gestaltung

Prof. Uwe Loesch  
Arbeitsgemeinschaft für visuelle  
und verbale Kommunikation,  
Düsseldorf-Erkrath  
[www.uweloesch.de](http://www.uweloesch.de)

### Fotos

Werksfotos der Firmen  
und Institutionen

### Lithografie und Druck

tarcom GmbH, Gelsenkirchen  
[www.tarcom.de](http://www.tarcom.de)

Diese Druckschrift wird im Rahmen der Öffentlichkeitsarbeit der Landesregierung Nordrhein-Westfalens herausgegeben. Sie darf weder von Parteien noch von Wahlwerbern und -werberinnen oder Wahlhelfern oder -helferinnen während eines Wahlkampfes zum Zweck der Wahlwerbung verwendet werden. Dies gilt auch für Landtags-, Bundestags- und Kommunalwahlen sowie auch für die Wahl der Mitglieder des Europäischen Parlaments.

Missbräuchlich ist insbesondere die Verteilung auf Wahlveranstaltungen, an Informationsständen der Parteien sowie das Einlegen, Aufdrucken oder Aufkleben parteipolitischer Informationen oder Werbemittel. Untersagt ist gleichfalls die Weitergabe an Dritte zum Zweck der Wahlwerbung. Eine Verwendung dieser Druckschrift durch Parteien oder sie unterstützende Organisationen ausschließlich zur Unterrichtung ihrer Mitglieder bleibt hiervon unberührt.

Unabhängig davon, wann, auf welchem Weg und in welcher Anzahl diese Schrift der Empfängerin oder dem Empfänger zugegangen ist, darf sie auch ohne zeitlichen Bezug zu einer bevorstehenden Wahl nicht in einer Weise verwendet werden, die als Parteinahme der Landesregierung zugunsten einzelner Gruppen verstanden werden könnte.



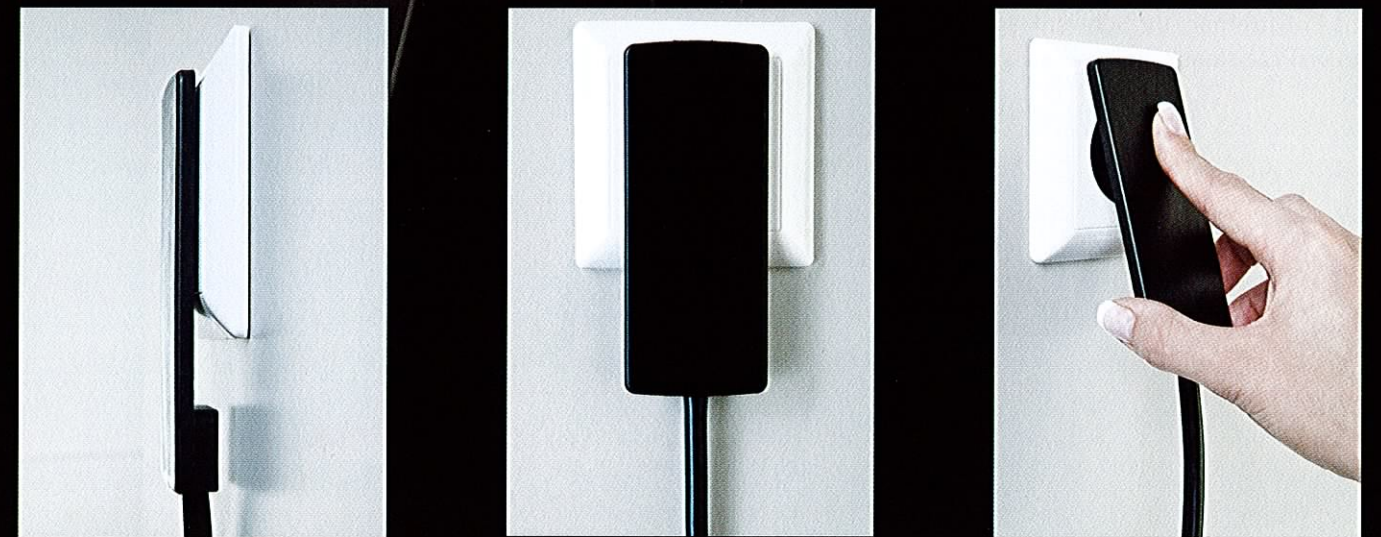
## 1. Preis

### Universal Home: Product Design

EVOline® Plug  
Schulte Elektrotechnik GmbH & Co. KG, Lüdenscheid  
Design: Siegfried Schulte, Werksdesign  
www.schulte.com

### EVOline® Plug

Das Steckermodul „EVOline® Plug“ zeichnet sich insbesondere durch zwei Innovationen aus: zum einen durch seine sehr geringe Bauhöhe, die es ermöglicht, dass vor einer Steckdose platzierte Möbelstücke nahezu bündig mit der Wand abschließen und dadurch flexibler im Raum aufgestellt werden können, und zum anderen durch sein bewegliches Stecker Gesicht. Aufgrund dieser Beweglichkeit ist kein Kraftaufwand erforderlich, um den Stecker aus der Steckdose zu ziehen. Denn der EVOline® Plug drückt sich durch Hebelkraft selbst aus der Steckdose. Besonders älteren Menschen erlaubt dieser handlich gestaltete Stecker mit verlängertem Griffelement dadurch eine einfache und mühelose Handhabung.





## 2. Preis

### Universal Home: Product Design

LINEA

TENTE-ROLLEN GmbH, Wermelskirchen

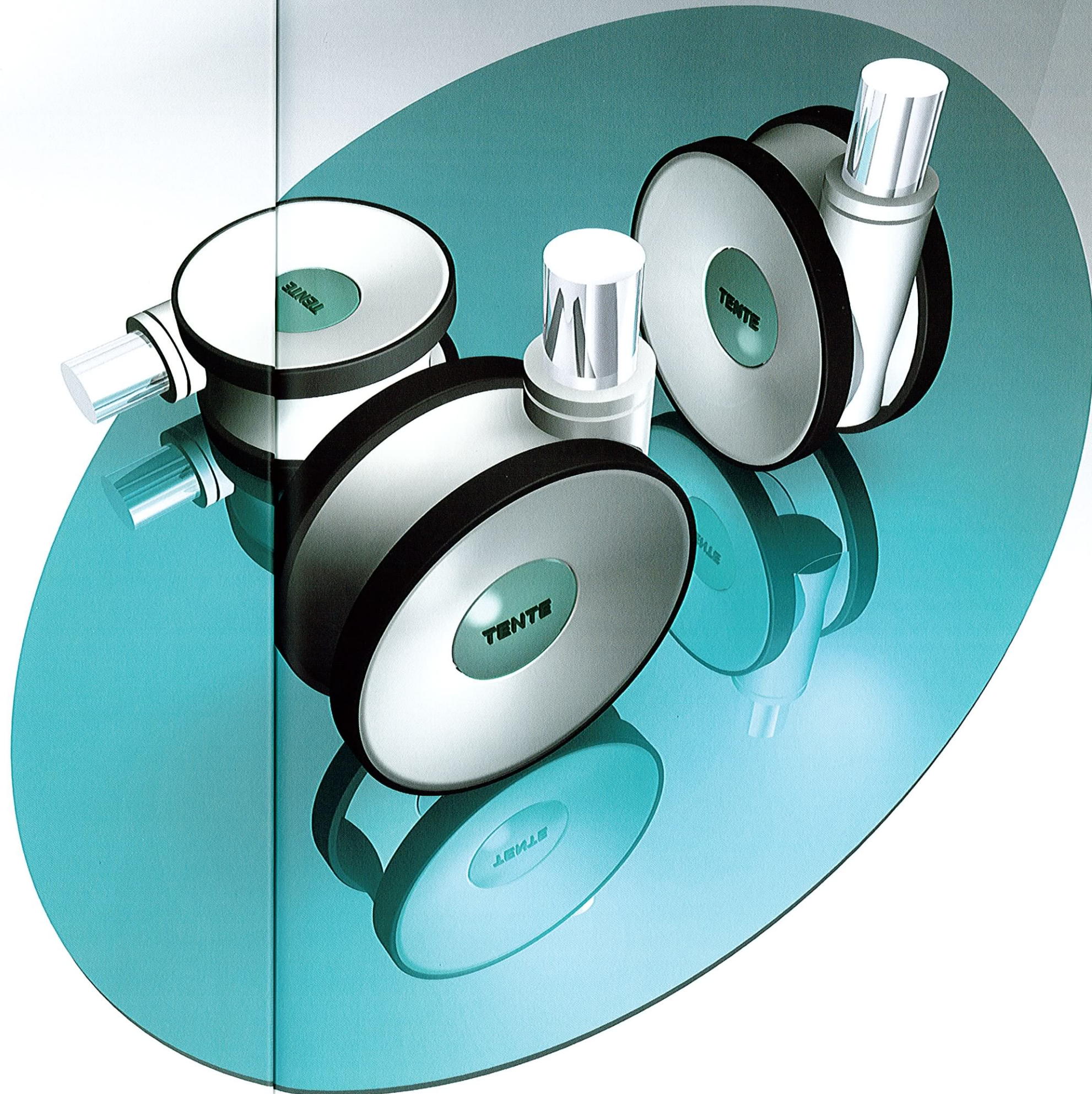
Design: G&V Design, Wuppertal,

Gabriele Graffunder, Winfried Venne

[www.tente.de](http://www.tente.de), [www.gv-design.de](http://www.gv-design.de)

## LINEA

Die Krankenhausbettenrolle „LINEA“ zeichnet sich mit 155 mm durch eine sehr geringe Bauhöhe im Verhältnis zum Roldurchmesser aus. Dadurch und durch ihre dynamische Tragfähigkeit von 150 kg ist sie sehr vielseitig einsetzbar und kann zum Beispiel an Betten zur Anwendung kommen, die für unterschiedliche Lebenssituationen und unterschiedliche Kulturen ausgelegt sind. Designern von Krankenhausbetten gibt sie die Möglichkeit, darauf aufbauend zukunftsweisende Gestaltungslösungen zu entwickeln. LINEA ist eine Lenkrolle, die zentral total oder richtungsfeststellbar ist. Ihr Gehäuse besteht aus stabilem Polyamid und ihre Lauffläche aus Polyurethan. Ihr Schwenklager ist mit einem Präzisionskugellager ausgestattet.





### 3. Preis

#### Universal Home: Product Design

SofTec Coxa  
Bauerfeind AG, Zeulenroda-Triebes  
Design: Rokitta Produkt & Markenästhetik,  
Mülheim an der Ruhr, Hermann Rokitta  
[www.bauerfeind.com](http://www.bauerfeind.com), [www.rokitta.de](http://www.rokitta.de)

#### SofTec Coxa

SofTec Coxa ist eine komfortable Hüftorthese, die sich indikationsgerecht und individuell an den Patienten sowie das Stadium seiner Therapie anpassen lässt. Die anatomisch vorgeformte Beckenfassung und das mehrdimensionale, monozentrisch gestaltete Gelenk sorgen für eine sichere Führung des Hüftkopfes in der Gelenkpfanne und unterstützen so die Behandlung bei Hüftluxationen. Die heilende Wirkung der SofTec Coxa resultiert aus dem Zusammenspiel des innovativen Gelenks mit der Beckenfassung und der Oberschenkelschale. Die weichen, atmungsaktiven Textilkomponenten, deren Gestaltung sich alters- und zielgruppenübergreifend an der Anatomie des Menschen orientiert, ermöglichen einen hohen Tragekomfort. Ebenso tragen das einfache An- und Ablegen der Orthese zur Patienten-Compliance bei.

