

Gira
Giersiepen GmbH & Co. KG
Elektro-Installations-Systeme

Industriegebiet Mermbach
Dahlienstraße
42477 Radevormwald

Postfach 1220
42461 Radevormwald

Tel +49 (0) 21 95 - 602 - 0
Fax +49 (0) 21 95 - 602 - 191

www.gira.de
info@gira.de

Modul montieren

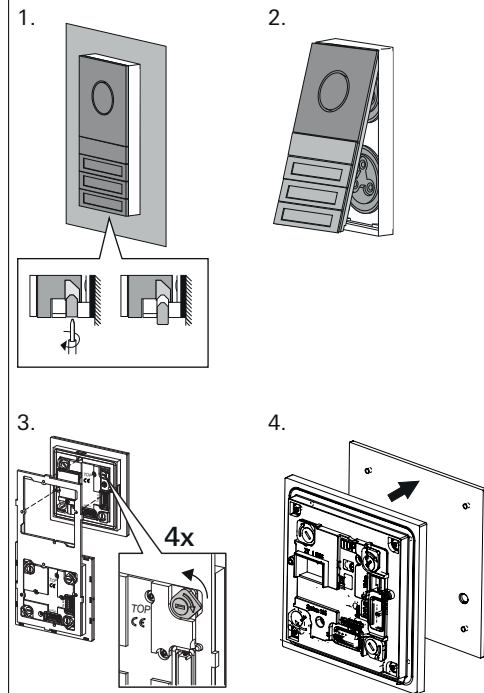
Folgende Arbeitsschritte finden Sie in der Montageanleitung des System 106 Aufputz-Gehäuses 1- bis 5fach:

- Modul auf Funktionsträger verriegeln.
- Systemkabel aufstecken.
- Abschlusswiderstände aufstecken.

Abschlusswiderstand

Ab dem Aufputz-Gehäuse 2fach liegen immer zwei Abschlusswiderstände bei. Die Abschlusswiderstände werden immer auf das erste und das letzte Modul am Systemkabel gesteckt.

Modul auswechseln



Zusammenbau in umgekehrter Reihenfolge.

Das Info-Modul ermöglicht das Anzeigen von Informationen (z. B. Hausnummer) und kann über den Gira Beschriftungsservice (www.beschriftung.gira.de) individuell gestaltet werden.

Das Blindmodul lässt Platz für zukünftige Anwendungen (z. B. nachrüsten mit Kameramodul) und dient als Gestaltungselement zur Realisierung von großflächigen Türstationen im Systemdesign.