

VIDEO:KITS

VIDEOÜBERWACHUNG

AUFPUTZ | UNTERPUTZ | EINBAU



video:kit 1
Einbau-Türlautsprecher und Einbau-Kamera
für die Montage hinter Frontblenden

TCS:
BUS

VARIANTEN

video:kit 2
Einbau-Türlautsprecher
und mechanisch verstellbarer
Zylinderkamera



video:kit 3
Einbau-Türlautsprecher
und Domekamera zur
Unterputzmontage



video:kit 4
Einbau-Türlautsprecher
und Dome-Kameramodul
der Serie AMI zur front-
bündigen Unterputz-
montage



Video:kits mit vier verschiedenen Kameratypen

Einbaukamera, Zylinderkamera, Domekamera
oder Dome-Kameramodul der Serie AMI

Für Aufputz oder Unterputz

Mit festem oder veränderbarem Erfassungswinkel

Inklusive Versorgungs- und Steuergerät

VIDEO:KITS MIT EINBAU-TÜRLAUTSPRECHER, NETZGERÄT UND KAMERA

Artikel-Nr.

video:kit 1 mit Kamera FVK2200

VK01

video:kit 2 mit Kamera FVK3220

VK02

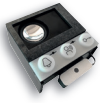
video:kit 3 mit Kamera FVK4224

VK03

video:kit 4 mit Kamera AMI10620

VK04

VIDEO:KITS



EINBAU-TÜRLAUTSTRECHER ASI12000-0000

GERÄTEEIGENSCHAFTEN

- > Anzahl Klingeltasten: bis zu 16
- > Sprachübertragung: Freisprechen
- > Vollduplex-Freisprechen für Innenstationen mit Hörer möglich
- > Montageform: Einbau hinter bauseitigen Frontblenden
- > Gehäuseform: Einbaugehäuse
- > integrierter Lautsprecher
- > r250 mm absetzbares Mikrofon
- > Material Gehäuse: Kunststoff
- > Farbe Gehäuse: schwarz
- > Lautstärke Sprachausgabe: manuell einstellbar
- > Lautstärke Quittungston: manuell einstellbar
- > Anschluss TCS:BUS, Klingeltasten: an steckbaren Schraubklemmen

ERWEITERTE EIGENSCHAFTEN

- > Lichtschaltfunktion: an unprogrammierter Klingeltaste
- > Technologie: TCS:BUS
- > Installationsmix Audio, Video, Zutritt in einer Anlage: möglich
- > Inbetriebnahme und Konfiguration: manuell, mit Servicegerät, mit Konfigurationssoftware config
- > Speicher Anlagenkonfiguration: tauschbar gesteckt
- > LED-Piktogramm-Anzeige für barrierefreie Bauten
- > Fehleranzeige: optisch / akustisch
- > Zustandsanzeige: Fehler, Betriebsarten

TECHNISCHE DATEN

- > Anzahl Drähte: 3-Draht notwendig
- > Stromaufnahme I(P), in Ruhe : 3,0 mA
- > Stromaufnahme I(Pmax), maximal: 24,3 mA
- > Einbaugehäuse H x B x T mm: 67x68 x 38
- > Länge Mikrokabel: 250 mm
- > zulässige Umgebungstemperatur: -25 bis +55 °C
- > Gewicht: 116g
- > Schutzart: IP24

LIEFERUMFANG

- > Produktinformation

ZUBEHÖR

- > Einbau-Klingeltasterweiterung: ASI21000-0000



EINBAUKAMERA FVK2200-0300

KAMERAEIGENSCHAFTEN

- > Color-Kamera mit 0,8 cm (1/3 Zoll) SONY CCD
- > Umschaltung Farbe / schwarz-weiß: automatisch
- > diagonaler Erfassungswinkel: 90 Grad
- > Auflösung: 600 TVL
- > Brennweite: f = 3,6 mm
- > Lichtempfindlichkeit: 0,1 bei F2.0

PRODUKTMERKMALE

- > Montage: horizontal, hinter bauseitigen Frontblenden
- > Frontplattenstärke: max. 5 mm
- > Montageform: Aufputzmontage
- > Schwenk- und Neigebereich: 7° (nur mit Montagerahmen VKR)
- > Bildaufnahme: ständig aktiv

ERWEITERTE EIGENSCHAFTEN

- > Auto Electronic Shutter (AES)
- > Auto Gain Control (AGC)
- > Auto White Balance (AWB)
- > Anzahl Drähte: 6-Draht notwendig
- > Installationsmix Audio, Video, Zutritt in einer Anlage: möglich

TECHNISCHE DATEN

- > Schutzart: IP21 / IP56 (in Kombination mit Montagerahmen VKR10)
- > Eingangsstrom: 70 mA
- > Versorgungsspannung: 18 - 28 V DC, gesiebt
- > zulässige Umgebungstemperatur: -20 bis +50 °C
- > UV-Beständigkeit: uneingeschränkt

VK01 BAUGRUPPE VERTIKALHALTERUNG

PRODUKTMERKMALE

- > Typ: Montagemodul
- > Verwendung: an bauseitigen Fronten
- > Klebmontage: rückseitig hinter bauseitigem Ausschnitt

TECHNISCHE DATEN

- > Öffnungsmaß mm: 26,60 x 26,60
- > Radius Rmax mm: 0,70
- > empfohlener Durchmesser Fräse mm: 1,20



ZYLINDERKAMERA STANDARD FVK3220-0

KAMERAEIGENSCHAFTEN

- > Farbkamera mit 0,8 cm (1/3 Zoll) SONY CCD
- > diagonaler Erfassungswinkel: 80 Grad
- > Auflösung: 500 TVL
- > Brennweite: $f = 4,3$ mm Standard
- > Lichtempfindlichkeit: 0,25 lux bei F 1.4

PRODUKTMERKMALE

- > Material/Farbe: Aluminium, beige lackiert
- > Montageform: Aufputzmontage
- > Schwenk-/Neigebereich: meachnisch verstellbar
- > Anschluss über Videozweidrahtsender FVW2000
- > Auto Backlight Compensation (BLC)

TECHNISCHE DATEN

- > Schutzart: IP68
- > Eingangsstrom: max. 100 mA
- > Versorgungsspannung: 12 V DC
- > zulässige Umgebungstemperatur: -20 bis +50 °C
- > UV-Beständigkeit: uneingeschränkt



DOME-KAMERA FVK4224-0

KAMERAEIGENSCHAFTEN

- > Farbkamera mit 8,5 mm (1/3 Zoll) SONY HAD II CCD
- > diagonaler Erfassungswinkel: 90 Grad, Auflösung: 700 TVL
- > Brennweite: $f = 3,6$ mm
- > Lichtempfindlichkeit: 0,005 Lux
- > Tag/Nacht-Umschaltung: ja

PRODUKTMERKMALE

- > Material/Farbe: Metallgehäuse, silber
- > Montageform: Unterputzmontage*
- > 3-Achsen-Schwenkrahmen zur Ausrichtung (manuell)
- > Anschluss über Videozweidrahtsender FVW2000-0600 (im Lieferumfang enthalten)
- > Automatic Gain Control (AGC)
- > Automatischer Weißabgleich (AWB)

* Bitte verwenden Sie eine Kaiser Gerätedose Perilex 1076-04.

TECHNISCHE DATEN

- > Schutzart: IP66
- > Eingangsstrom (mit FVW2000-0600):
(a) = 0 mA, I(P) = I(Pmax) = 60 mA
- > Versorgungsspannung: 12 V DC
- > zulässige Umgebungstemperatur: -10 bis +50 °C



DOME-KAMERAMODUL AMI10620-0057

KAMERAEIGENSCHAFTEN

- > Kameraart: Einbau-Color-Kamera
- > Erfassungswinkel: 90 Grad
- > Bildsensor: 0,8 cm (1/3 Zoll) DPS
- > Auflösung: 700 TVL
- > Lichtempfindlichkeit: 0,002 Lux bei F 1.2
- > Brennweite: 3,6 mm
- > Schwenk-/Neigebereich: ± 60 Grad (manuell)
- > empfohlene Montagehöhe: 1.600 mm

PRODUKTMERKMALE

- > Funktionsmodul der Serie AMI
- > Montageform: frontbündige Unterputzmontage
- > Material / Farbe: Aluminium, eloxiert schwarz

ERWEITERTE FUNKTIONEN

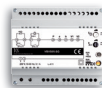
- > integrierter Videozweidrahtsender: FVW2000-0600
- > Anzahl Drähte: 6-Draht notwendig

TECHNISCHE DATEN

- > Technologie: 2-Draht-TCS:BUS
- > Stromaufnahme, in Ruhe: 60 mA
- > Stromaufnahme, maximal: 63 mA mit FVW2000
- > zulässige Umgebungstemperatur: -10 bis +50 °C

HINWEIS

Das Kameramodul darf nicht der direkten Sonneneinstrahlung ausgesetzt oder auf diese ausgerichtet werden.



VERSORGUNGS- UND STEUERGERÄT VBVS05-SG

PRODUKTMERKMALE

- > Versorgungs- und Steuergerät: für Audio- und Videoanlagen
- > Ausstattung: Lichtschalt- und Türöffnerrelais, Programmieraste
- > Türöffnerfunktion mit integrierter Spannungsversorgung
- > Lichtschaltfunktion mit potentialfreien Relaiskontakt
- > Türöffnerzeit: manuell einstellbar
- > Lichtschaltzeit: manuell einstellbar
- > Gehäuseform: Reiheneinbaugehäuse 6 TE für Hutschiene
- > Eingangsspannung: 230 V (188 bis 260 V), 50/60 Hz

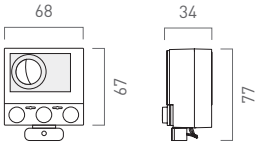


<http://www.tcsag.de/produkte>

VIDEO:KITS

VERMASSUNG (IN MM)

Einbau-Türlautsprecher ASI12000-0000

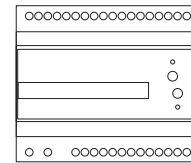


Einbau-Kamera FVK2200-0300



Bei vertikaler
Montage:
Höhe = Breite
Breite = Höhe

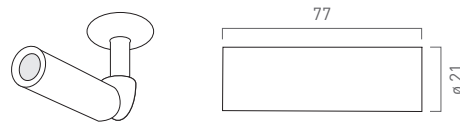
Netzgerät
VBVS05-SG



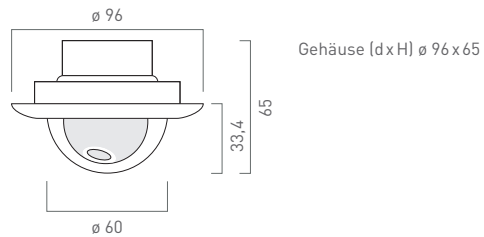
6 TE

Kamera 80 x 105 x 35
Montagerahmen 82 x 78 x 5
Montagemaß 76 x 72
Frontplattenstärke max. 5mm
Ausschnitt in der Frontplatte > \varnothing 25 (Kamera), 76 x 72 (Montagerahmen)

Zylinderkamera Standard FVK3220-0

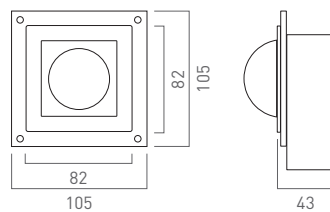


Dome-Kamera zur Unterputzmontage FVK4224-0



Gehäuse (d x H) \varnothing 96 x 65

Dome-Kameramodul AMI10620-0057



KONTAKT

Bei Fragen zur Planung nutzen Sie die Beratung der technischen Hotline

Telefon +49 4194 9881-188
(deutsches Festnetz)

Senden Sie Ihre Anfragen an

Fax +49 4194 9881-189
E-Mail hotline@tcsag.de