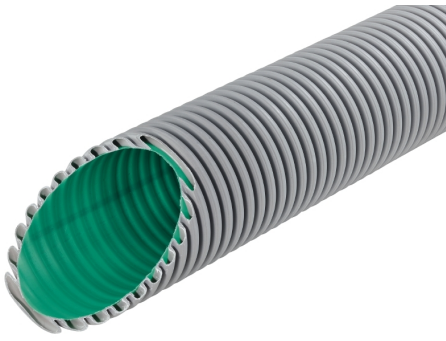


Kabuflex-R Beton



Produktbeschreibung:

Kabuflex® R Beton ist ein biegsames PE-HD Kabelschutzrohr für die Betoninstallation in Farbe grau, halogenfrei, in Verbundbauweise mit optimierter, grüner Innenhaut für den schnellen Kabeleinzug. Ein weiteres Merkmal ist die verbesserte Stabilität, welche durch den erhöhten Materialeinsatz erreicht wird. Es ist außen gewellt und hat eine einseitig, aufgesteckte transparente Doppelsteckmuffe (sanddicht).

Verwendet wird dieses Kabelschutzrohr als Schutz- oder Leerrohr, für große Druckbeanspruchungen, z.B. unter Straßen, Plätzen, im Erdreich, usw. Spezielle Doppelsteckmuffen verbinden die Rohre sanddicht (SD), mit Profildichtring wird eine wasserdichte Verbindung (WD) bis 0,5 bar erreicht. Das Kabuflex® R Beton wird mit Einzugschnur geliefert. Der Vorteil liegt in der hohen Druckfestigkeit.



DIN EN 61386-24
 Mindestdruckfestigkeit 750N
 Temperaturbeständigkeit -5° C bis 80° C

Besonderheiten

Temperaturbeständigkeit -5°C bis 80°C. Das Kabelschutzrohr erfüllt zusätzlich zur DIN EN 61386-24 auch die mittlere Druck- und Schlaganforderungen der DIN EN 61386-22, und darf somit gemäß VDE 0100-520 in Beton verlegt werden.

Art-Nr.:	Type	Innen Ø mm	Außen Ø mm	Inhalt	VPE	Gewicht VPE/kg	Biegeradius > mm
19230110	110	94,0	110,0	50	M	47,500	500,0

Außendurchmesser gemäß DIN EN 61386-24
 Biegeradius gilt für 20°C Umgebungstemperatur. Bei niedrigeren Temperaturen empfehlen wir die minimalen Biegeradien zu erhöhen (um den Faktor > 1,5x bei ca. 10°C, um den Faktor > 2x bei ca. 0°C).

Alle Maße ohne Toleranzangaben haben rein informativen Charakter

Materialeigenschaften		
Halogenfreiheit	DIN VDE V 0604-2-100	●
Low Smoke	DIN EN 61034-2	
Nicht flammenausbreitend	DIN EN 61386-1	
UV-Beständig	DIN 53387	
Highspeed		

Anwendungsbereich			
auf Putz		Maschinen	
unter Putz		Heißasphalt	
auf Holz		im Estrich	
im Erdreich	●	im Fertigbau	
im Beton	●	im Freien	

Chemische Eigenschaften	
Beständig gegen	Abgase salzsäurehaltig, Abgase schwefelsäurehaltig, Ammoniak flüssig, Ammoniak gasförmig, Benzin, Bier, Dieseltreibstoff, Düngesalz wässrig, Fotoentwickler, Essig (Weinessig), Frostschutzmittel, Fruchtsäfte, Harnsäure wässrig, Heizöl, Meerwasser, Methanol, Milch, Mineralöl, Öle pflanzliche und tierische, Petroleum, Propan gasförmig, Salzsäure, Schwefelsäure, Waschmittel
Bedingt beständig gegen	Benzol, Chlor gasförmig trocken, Salpetersäure, Terpentin
Unbeständig gegen	-

Kabuflex-R Beton

Zubehör

Muffe	Muffe Kabuflex transparent	192 50 ...
Muffe	Muffe Kabuflex	199 10 ...
Dichtring	Profildichtring Kabuflex	199 80 ...
Mauerdurchführung	Mauerkragen-Set	199 60 ...
Endkappe	V-Kappe Kabuflex	199 70 ...
Endkappe	V-Kappe Kabuflex WD	199 71 ...
Abstandhalter	Abstandhalter 2-fach	199 42 ...
Abstandhalter	Abstandhalter 4-fach	199 44 ...
Abstandhalter	Abstandhalter 6-fach	199 46 ...
Abstandhalter	Abstandhalter 8-fach	199 48 ...
Übergang	Reduzierung	199 95 ...
Pressringdichtung	Kabu-Seal	199 65 ...

Hotline

Die Entwicklung der Technik ist nicht absehbar. Deshalb sollten Elektro-Installationen jederzeit erweiterungsfähig sein. Wenn Sie schon heute ein großzügiges Leerrohrsystem verlegen, erweitern Sie Ihre Elektroinstallationen später problemlos. Viel Zeit, Geld und Aufwand bleibt Ihnen erspart!

Gerne unterstützen wir Sie bei eventuell auftretenden Fachfragen. Sofortige Auskünfte erhalten Sie von unseren technischen Beratern unter +49 9525 88-8123