

NEU

FASM60-UC



IP 54



**Funk-Außen-Sendemodul 2 Kanäle. LxBxH: 60x46x30 mm.
Kein Stand-by-Verlust.**

Das Funk-Sendemodul FASM60-UC hat zwei Kanäle und kann damit wie ein Funktaster örtliche und zentrale Steuersignale in das Eltako-Funknetz senden. Das Signal beim Öffnen der beiden Steuerkontakte ist identisch.

Mehrere Funk-Sendemodule dürfen nicht gleichzeitig angesteuert werden.

Für den IP54 wasserdichten Anschluss befindet sich auf der Unterseite eine Verschraubung M12. Anschluss an eine innenliegende 5-fach-Klemme für die Steuereingänge +A1/-A2 und +A3/-A2. Hierzu die zwei Schrauben auf der Vorderseite lösen und den Deckel abnehmen.

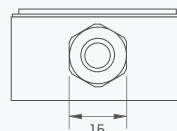
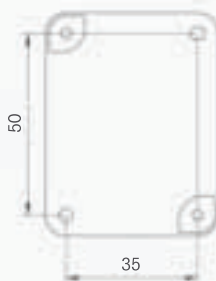
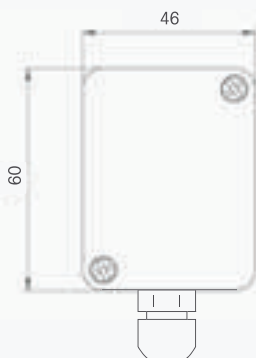
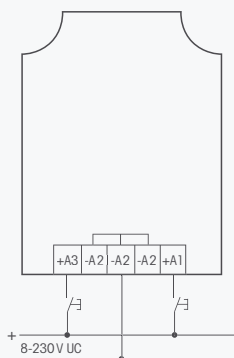
Werden die Klemmen A1 und A3 mit einer Brücke verbunden, so wird 1 x je Minute das Steuersignal gesendet, solange die Steuerspannung anliegt. Z.B. für Zentralbefehle mit Priorität.

Die Universal-Steuerspannung verarbeitet Steuerbefehle von 8 bis 253V AC oder 10 bis 230V DC mit einer Länge von mindestens 0,2 Sekunden.

Die maximale Parallelkapazität der Einzel-Steuerleitungen (getrennt verlegt) ist bei 230V 3 nF, dies entspricht ca. 10 Meter. Parallel-Steuerleitungen (gemeinsam verlegt) bei 230V 0,5 nF, ca. 2 Meter. Die maximale Parallelkapazität der Steuerleitungen ist bei 12 bis 24V UC 0,03 µF, dies entspricht ca. 100 Meter.

Keine ständige Stromversorgung erforderlich, daher auch kein Stand-by-Verlust.

Anschlussbeispiel



FASM60-UC

Außen-Sendemodul 2 Kanäle

EAN 4010312311998

57,40 €/St.

Lagertyp