



E 463/3-KB

SK 119 B 99



E 463/3-SL

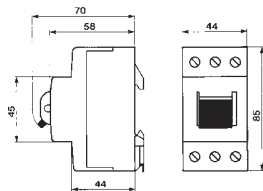
SK 072 B 94



SA 2

SK 109 B 91

Maße in mm



E 463/3-KB
E 463/3-SL
E 480/3-KB

SK 0167 Z 91

Geräte für Schalttafeleinbau auf Tragschienen (35 mm) nach DIN EN 60 715

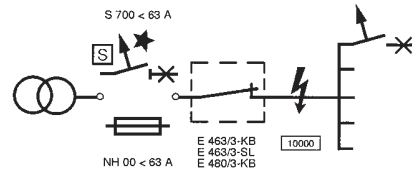
Einbautiefe: 68 mm
Einbaubreite: 44 mm = 2,5 Module
Farbe: grau, RAL 7035

Technische Daten

Schaltvermögen: 1,25 I_n; 1,1 U_n; cos φ = 0,6 nach DIN VDE 0632
Bemessungsspannung: 250/400 V AC
Anschlussquerschnitt: 1 mm² Litze/0,5 mm² Draht bis 25 mm²
Anziehdrehmoment: max. 3 Nm
Zwangstrennung: nach DIN VDE 0113
Umgebungstemperatur: - 25 °C bis + 55 °C
Lagertemperatur: - 40 °C bis + 70 °C
Berührungssicher: nach DIN EN 50 274 (DIN VDE 0660 Teil 514)

Besondere Merkmale

- Kurzschlussfestigkeit: 10 kA, 400 V AC
 - Stoßspannungsfestigkeit: 6 kV (1,2/50)
- Trenneigenschaft nach DIN EN 60947-1
Hauptschaltereigenschaft nach DIN EN 60947-3 durch Zwangstrennung



SK 0105 Z 97

Auswahltabelle

Pole	Bemes- sungs- spg. V AC	Verl. leistg. W	Bestellangaben Kurzbezeichnung	Erzeugnis-Nr.	bbn 76 12270 EAN	Preis 1 Stück €	Preis- grup- pe	Gew. 1 St. kg	Verp.- ein- St.
Bemessungsstrom = 63 A									
3 S	400	5,4	E 463/3-KB	2CCE 160 300 R0131	93252 8		11	0,19	1/50
Bemessungsstrom = 63 A (Sperrbar mit EVU-Schlüssel sowie plombier- und verschließbar mit Vorhängeschloß)									
3 S	400	5,5	E 463/3-SL	2CCE 160 301 R0131	93253 5		11	0,195	1/50
Bemessungsstrom = 80 A									
3 S	400	9,9	E 480/3-KB	2CCE 180 300 R0141	93254 2		11	0,21	1/50
Vorhängeschloß für E 463/3-SL									
mit 2 Schlüsseln			SA 2	GJF1 101 903 R0002	58770 4 ①		5	0,02	10

① bbn-Nr. 40 12233