

**Artikelnummer**

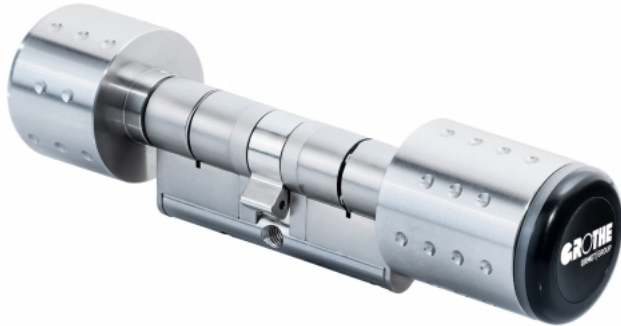
93500

**Typ**

eLock 030/030

**Bezeichnung**

elektronischer Zylinder eLock 030/030

**Kurzbeschreibung:**

- eLock Profilzylinder Bluetooth®
- Verwaltung über eLockApp möglich
- Drehknauf außen elektronisch
- Drehknauf innen mechanisch
- per Näherungsschlüssel oder App bedienbar

**Beschreibung**

eLock der Smarte-Schließzylinder

**Mechanischer Schließzylinder mit elektronischem Schlüssel**

Der Schließzylinder kombiniert die Sicherheit und Zuverlässigkeit von bewährter Mechanik mit dem smarten Komfort digitaler Technologie. Nutzer, als auch Gebäudemanager, profitieren von der komfortablen und übersichtlichen Zutrittskontrolllösung.

**Schluss mit der Schlüsselwirtschaft**

Der smarte Schließzylinder bietet für Nutzer modernen Komfort. Der Nutzer öffnet per App auf dem Smartphone alle Türen, zu denen er Zutritt hat. Alternativ kann ein Transponder verwendet werden. Alle „Schlüssel“ zu berechtigten Bereichen befinden sich so zentral im Smartphone oder Transponder.

**Verwaltung in der eLockApp**

Als Administrator lassen sich in der eLockApp Zutrittsberechtigungen in Sekundenschnelle aktivieren oder sperren. Bis zu 250 Nutzer und 25 Schlösser können in der App verwaltet werden. Aktualisierte Berechtigungen werden mit einer Programmierkarte auf die entsprechenden Schließzylinder übertragen. Statusinformationen, z.B. über Zutritte, Ereignisse oder Energielevel, sind in der App ebenfalls abrufbar.

**Sichere Signalübertragung**

Kommuniziert wird über Bluetooth®, eine Netzwerkverkabelung ist nicht erforderlich. Statusinformationen, z.B. über Zutritte oder das Energielevel sind jederzeit abrufbar. Die Datensicherheit beim



Informationsaustausch zwischen Zylinder und App wird über die Verschlüsselungsmethode AES 128 sichergestellt. „Schlüssel“ und Schließzylinder kommunizieren über Bluetooth® wireless technology.

### **Programmierung mit der Programmierkarte**

Mit Hilfe der Programmierkarte fügen Administratoren neue Nutzer hinzu. Dazu einfach die Karte vor den eLock Schließzylinder halten und anschließend mit dem Identmedium des neuen Nutzers bestätigen. Wird ein Transponder als Identmedium verwendet, diesen zum Bestätigen vor den Zylinder halten. Alternativ zum Bestätigen auf dem Smartphone des Nutzers in der eLockApp das Symbol "Tür öffnen" antippen.

### **Technische Daten**

<b>Gerätetyp:</b>	elektronischer Profilzylinder
<b>System:</b>	eLock
<b>Verwaltung der eLock Zylinder:</b>	Smartphone
<b>Geräteart:</b>	elektronischer Schließzylinder
<b>Datenübertragung zum Smartphone:</b>	Bluetooth®
<b>Bedienung des eLock Zylinders:</b>	Smartphone und Näherungsschlüssel MIFARE™
<b>eLockApp für Smartphone:</b>	Android® und iOS®
<b>Verwaltung von max.:</b>	25 Türen (eLockApp)
<b>Nutzer max.:</b>	250 Nutzer (Smartphone oder Näherungsschlüssel)
<b>Ereignisspeicher:</b>	1.000 Ereignisse auslesbar
<b>Zylinderfreigabe:</b>	von 3 - 250 Sekunden oder Dauer-Auf
<b>Batterie:</b>	CR2 (bis 20.000 Betätigungen)
<b>Zylindergröße:</b>	030/030 bis 050/050 in 5mm Schritten erweiterbar (auf Anfrage bis 090/090 möglich)
<b>Schutzklasse:</b>	IP 67