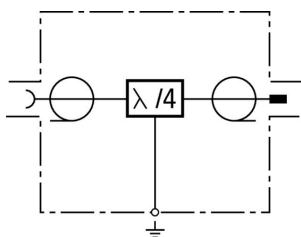


## DGA L4 7 16 MFA (929 148)

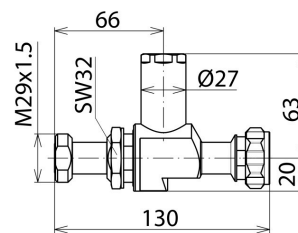
- Wartungsfreier Kombi-Ableiter für Mehrfrequenzanwendungen
- Bestes Übertragungs- und PIM-Verhalten
- Einsetzbar nach dem Blitz-Schutzzonen-Konzept an den Schnittstellen 0<sub>A</sub> -2 und höher



Abbildung unverbindlich



Prinzipschaltbild DGA L4 7 16 MFA



Maßbilder DGA L4 7 16 MFA

Kombi-Ableiter in wartungsfreier Lambda/4-Technik für Mehrfrequenzanwendungen (Multicarriersysteme). Die Ableiter können auch hohe Blitzteilströme ableiten. Keine Fernspeisung möglich, da der Ableiter für niederfrequente Signale einen galvanischen Kurzschluss darstellt. Besonders breitbandig für alle 4+3G- und LTE-Dienste.

Typ	DGA L4 7 16 MFA
Art.-Nr.	929 148
Ableiterklasse	TYPE 1 P1
Höchste Dauerspannung DC (U <sub>C</sub> )	0 V
Nennstrom (I <sub>n</sub> )	0 A
Max. Übertragungsleistung	1500 W
D1 Blitzstoßstrom (10/350 µs) (I <sub>imp</sub> )	40 kA
C2 Nennableitstoßstrom (8/20 µs) (I <sub>n</sub> )	80 kA
Schutzpegel bei I <sub>n</sub> C2 (U <sub>P</sub> )	≤ 300 V
Frequenzbereich	690 MHz - 2,7 GHz
Einfügungsdämpfung	≤ 0,1 dB
Rückflussdämpfung	≥ 28 dB
Wellenwiderstand (Z)	50 Ohm
Intermodulation	Typ. -160 dBc @ 2*43 dBm
Betriebstemperaturbereich (T <sub>U</sub> )	-40 °C ... +85 °C
Schutzart	IP 67
Anschluss	7/16 Buchse / 7/16 Stecker
Erdung über	Durchführung Ø 29,5 mm oder Erdungsschraube M8
Gehäusewerkstoff	Messing, oberflächenveredelt mit Trimetallplating
Farbe	blank
Prüfnormen	IEC 61643-21 / EN 61643-21
Gewicht	448 g
Zolltarifnummer (Komb. Nomenklatur EU)	85366910
GTIN (EAN)	4013364157163
VPE	1 Stk.

Änderungen in Form und Technik, bei Maßen, Gewichten und Werkstoffen behalten wir uns im Sinne des Fortschrittes der Technik vor. Die Abbildungen sind unverbindlich.