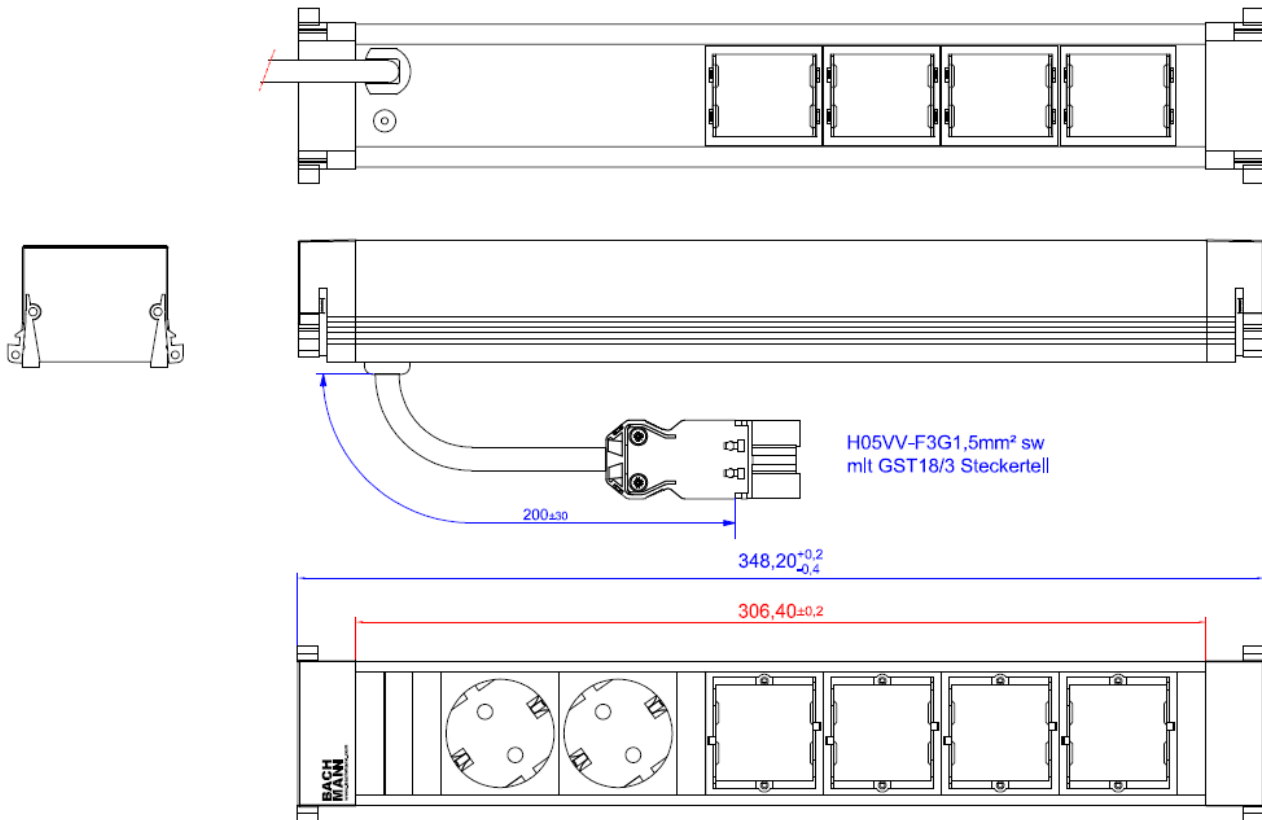


Skizze / Bild



| | |
|--|--|
| <p>Power Frame 2xSchutzkontaktsteckdosen 4xABD mit 0,2m H05VV-F 3G1,5mm² schwarz mit GST18i3 Flachstecker -</p> | <p>Power Frame 4xGerman type sockets 4xcover for custom module with 0,2m H05VV-F 3G1,5mm² with GST18/3 plug -</p> |
| <p>Steckdosen:</p> <ul style="list-style-type: none"> Nach IEC 60884, VDE 0620-1 2-polig mit Schutzkontakt, mit Kinderschutz 16A, AC250V, IP20, 35° schwarz | <p>Steckdosen:</p> <ul style="list-style-type: none"> According IEC 60884, VDE 0620-1 2-pole with earthing contact, incl. child protection 16A, AC250V, IP20, 35° Black |
| <p>Custom Module:</p> <ul style="list-style-type: none"> 4x Abdeckung für Custom Module | <p>Custom Module:</p> <ul style="list-style-type: none"> 4x cover for custom module |
| <p>Anschluss:</p> <ul style="list-style-type: none"> Nicht wiederanschließbar, Endkappen genietet 0,2m H05VV-F 3G1,5mm² schwarz mit GST18 Stecker schwarz verriegelbar | <p>Connection:</p> <ul style="list-style-type: none"> Non-rewireable, riveted endcaps 0,2m H05VV-F 3G1,5mm² black with GST18 plug black lockable |
| <p>Material:</p> <ul style="list-style-type: none"> Kunststoff: PA6 GF 30 V1 , Glühdraht-Prüfung bis 850°C Profil und Rückenblende: PVC | <p>Material:</p> <ul style="list-style-type: none"> Plastic: PA6 GF 30 V1, glow wire resistant up to 850°C Profile and back cover: PVC |
| <p>Abmessungen(LxBxH):</p> <ul style="list-style-type: none"> 348,2x52,4x44mm | <p>Measurements(LxWxH):</p> <ul style="list-style-type: none"> 348,2x52,4x44mm |
| <p>Lieferform:</p> <ul style="list-style-type: none"> In Polybeutel verpackt | <p>Packing:</p> <ul style="list-style-type: none"> In polybag packed |
| <p>Lieferumfang:</p> <ul style="list-style-type: none"> 1x Steckdosenleiste | <p>Extent of delivery:</p> <ul style="list-style-type: none"> 1x socket strip |