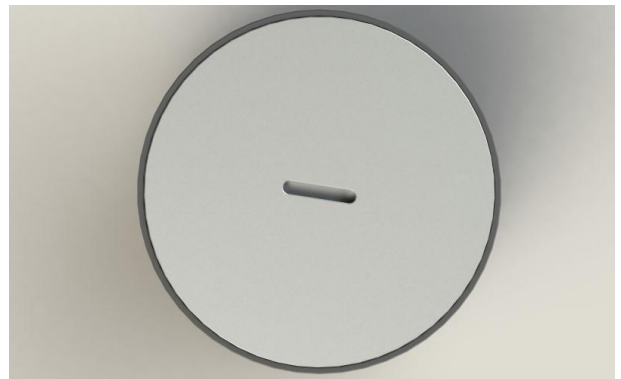
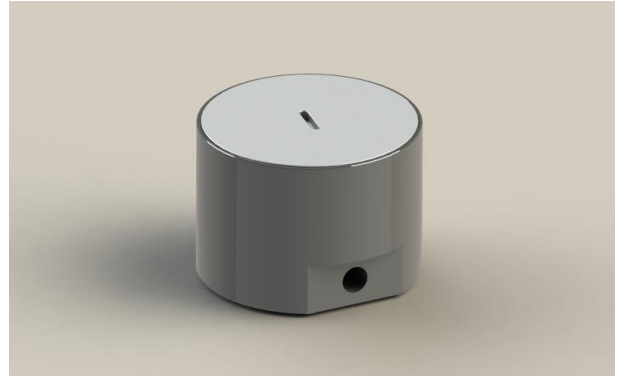


CEE-Bodentank: 7705A1

Spezifikation:

Artikel-Nr.:	7705A1
Produktgruppe:	CEE-Bodentank
Einheiten:	1
Bestückung:	1x CEE 5/16A 400V/6h Steckdose mit VDE-Prüfzeichen
Bauform:	Rund
Untergrund:	Für Stein, Beton und Asphalt geeignet
Montage-Art:	UP-Montage
Deckelmerkmale:	<ul style="list-style-type: none"> • Kann komplett entnommen werden • Mit Sonderschlüssel verschließbar
Einsatzbereich:	Außen- & Innenbereich
Schutzart:	IP67
EAN:	4058796001813



Technische Daten:

Material:	<ul style="list-style-type: none"> • Gehäuse aus massivem PVC • Deckel aus massivem Aluminium • Geräteträger aus Aluminium
Farbe:	Edelstahl
Oberfläche:	Geschliffen
Gewicht:	2500g
Abmessungen:	ø 170 x 122mm
Einbaumaße:	ø 170 x 122mm
Zuleitung:	2x seitlich; M25x1,5mm
Belastbarkeit:	200kg

Besonderheiten:

Lieferzustand:	Komplett einbaufertig vormontiert
----------------	-----------------------------------

Irrtümer und technische Änderungen vorbehalten.