

## Hohlbodentank-System: 8501E

### Spezifikation:

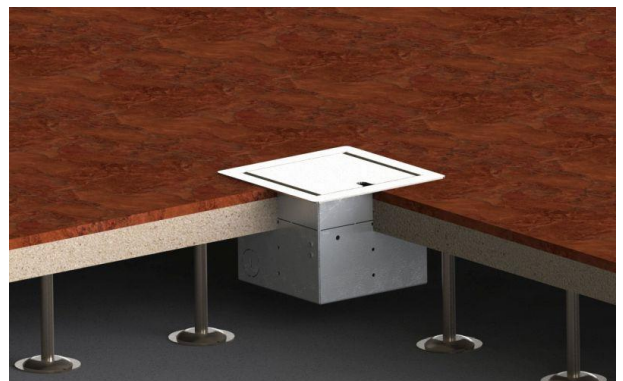
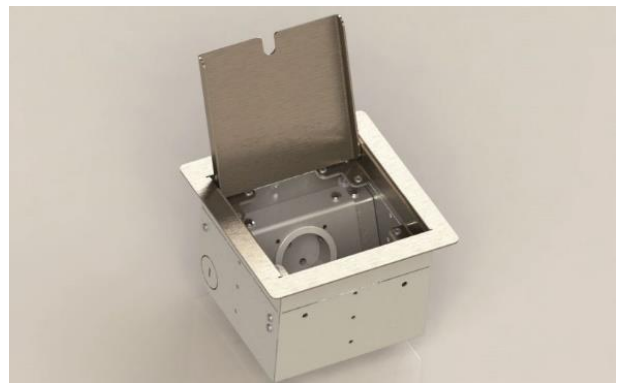
Artikel-Nr.:	8501E
Produktgruppe:	Hohlbodentank-System
Einheiten:	1
Bestückung:	1x SCHUKO Steckdose mit VDE-Prüfzeichen
Bauform:	Quadratisch
Untergrund:	<ul style="list-style-type: none"> <li>• Für Estrich geeignet</li> <li>• Für Hohlböden geeignet</li> </ul>
Montage-Art:	UP-Montage
Deckelmerkmale:	<ul style="list-style-type: none"> <li>• Klappbar</li> <li>• Lässt sich mit gesteckten Steckern schließen</li> </ul>
Einsatzbereich:	Trocken- bis feuchtgepflegt
Schutzart:	IP20
EAN:	4058796003428

### Technische Daten:

Material:	<ul style="list-style-type: none"> <li>• Rahmen aus 1,5mm Edelstahl (1.4301)</li> <li>• Aufnahmebox aus sendzimirverzinktem Stahlblech</li> <li>• Deckel aus 1,5mm Edelstahl (1.4301)</li> <li>• Geräteträger aus Aluminium</li> </ul>
Farbe:	Edelstahl
Oberfläche:	Geschliffen
Gewicht:	1000g
Abmessungen:	150 x 150 x 103mm
Einbaumaße:	125 x 126 x 101mm
Zuleitung:	2x seitlich; 2x hinten; 2x unten; Ø 25mm
Belastbarkeit:	120kg

### Besonderheiten:

Lieferzustand:	Komplett einbaufertig vormontiert
----------------	-----------------------------------



*Irrtümer und technische Änderungen vorbehalten.*