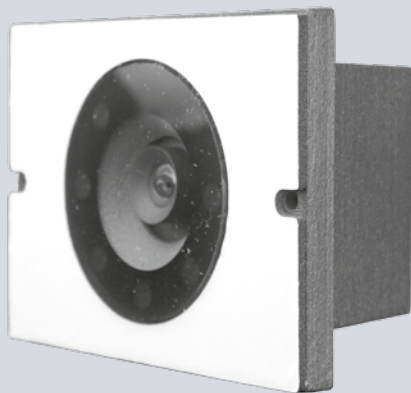


PRODUKTINFORMATION  
BEDIENUNGSANLEITUNG



 VIDEOANLEITUNG

VILLA EK UP  
EINBAUKAMERA



	<b>LIEFERUMFANG</b> .....	<b>3</b>
	<b>ZUBEHÖR</b> .....	<b>3</b>
	<b>EINLEITUNG</b> .....	<b>4</b>
	Hinweise zur Produktinformation .....	4
	Verwendete Symbole für Warnhinweise .....	4
	Weitere verwendete Symbole und Kennzeichnungen .....	4
	<b>SICHERHEIT</b> .....	<b>5</b>
	Allgemeine Sicherheitsbestimmungen .....	5
	Blitzschutzmaßnahmen .....	5
	Hinweise zur Videoüberwachung nach DIN 33450 .....	5
	<b>PRODUKTINFORMATIONEN</b> .....	<b>6–7</b>
	Bestimmungsgemäßer Gebrauch .....	6
	Technische Daten .....	6
	Geräteübersicht .....	7
	Abmessungen .....	7
	<b>MONTAGE UND INSTALLATION</b> .....	<b>8–9</b>
	Montage .....	8
	Verdrahtungsbeispiel .....	9
	<b>INBETRIEBNAHME</b> .....	<b>10</b>
	<b>INFORMATIONEN</b> .....	<b>10–11</b>
	Reinigung .....	10
	Konformitätserklärung .....	11
	Entsorgungshinweise .....	11
	Gewährleistung .....	11
	Service .....	11

## LIEFERUMFANG



- 1x Einbauvideokamera VILLA EK UP
- 1x Anschlussfahne für Einbaulautsprecher
- 1x Produktinformation

## ZUBEHÖR



- VILLA EL Einbaulautsprecher



## EINLEITUNG

### HINWEISE ZUR PRODUKTINFORMATION



**Die Produktinformation richtet sich ausschließlich an Elektrofachkräfte.**

Die Produktinformation beinhaltet wichtige Hinweise zum bestimmungsgemäßen Gebrauch, Installation und Inbetriebnahme. Bewahren Sie die Produktinformation an einem geeigneten Ort auf, wo sie für Wartung und Reparatur zugänglich ist.



Produktinformationen finden Sie auf unserer Homepage unter [www.hhg-elektro.de](http://www.hhg-elektro.de).

### VERWENDETE SYMBOLE FÜR WARNHINWEISE



**WARNUNG!**

Das Signalwort bezeichnet eine Gefährdung für Mensch und Tier, die, wenn sie nicht vermieden wird, eine schwere Verletzung oder den Tod zur Folge haben kann.



**ACHTUNG!**

Das Signalwort bedeutet, dass Geräte-, Umwelt- oder Sachschäden eintreten können.

### WEITERE VERWENDETE SYMBOLE UND KENNZEICHNUNGEN



Wichtiger Hinweis oder wichtige Information



Videokennzeichnung nach DIN 33450



Handlungsschritt



Aufzählung, Listeneintrag



Querverweis: Weiterführende Informationen zum Thema, siehe Quelle

## SICHERHEIT



### ALLGEMEINE SICHERHEITSBESTIMMUNGEN



Montage, Installation, Inbetriebnahme und Reparaturen elektrischer Geräte dürfen nur durch eine Elektrofachkraft ausgeführt werden. Halten Sie die geltenden Normen und Vorschriften für die Anlageninstallation ein.



#### **WARNUNG! Lebensgefahr durch elektrischen Schlag.**

Beachten Sie bei Arbeiten an Anlagen mit Netzanschluss von 230 V Wechselspannung die Sicherheitsanforderungen nach DIN VDE 0100.



Beachten Sie bei der Installation die allgemeinen Sicherheitsbestimmungen für Fernmeldeanlagen nach DIN VDE 0800. Unter anderem:

- Getrennte Führung von Starkstrom- und Schwachstromleitungen.
- Mindestabstand von 10 cm bei gemeinsamer Leitungsführung.
- Einsatz von Trennstegen zwischen Stark- und Schwachstromleitungen in gemeinsam genutzten Kabelkanälen.
- Verwendung handelsüblicher Fernmeldeleitungen, z. B. J-Y (St) Y mit 0,6 oder 0,8 mm oder mm<sup>2</sup>.
- Vorhandene Leitungen (Modernisierung) mit abweichenden Querschnitten können unter Beachtung des Schleifenwiderstandes verwendet werden.

### BLITZSCHUTZMASSNAHMEN



#### **ACHTUNG! Beschädigung des Gerätes durch Überspannung.**

Sorgen Sie durch geeignete Blitzschutzmaßnahmen dafür, dass an den Anschlüssen jeweils eine Spannung von 32 V DC nicht überschritten wird.

### HINWEISE ZUR VIDEOÜBERWACHUNG NACH DIN 33450



Das Erstellen und Speichern von Videoaufnahmen kann Persönlichkeitsrechte verletzen. Beachten Sie bei der Aufstellung und dem Betrieb von Videokomponenten immer die geltenden Rechts- und Kennzeichnungsvorschriften.



## PRODUKTINFORMATIONEN

### BESTIMMUNGSGEMÄSSER GEBRAUCH

VILLA EK UP ist eine Zubehör-Kamera für den Einbaulautsprecher VILLA EL. Mit der Kamera kann eine Audio-Sprechanlage zu einer Video-Sprechanlage erweitert werden. Die Montage erfolgt hinter Anläuteplatten oder in Briefkastenanlagen.

Der Weißlicht-LED-Scheinwerfer wird bei Dunkelheit (<10 Lux) aktiviert und hat eine Reichweite von bis zu 0,8 Metern.



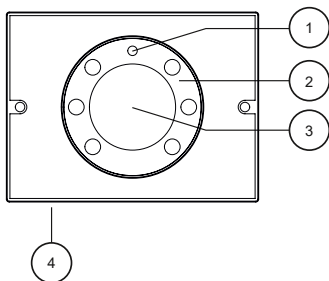
Für Anwendungen, die vom bestimmungsgemäßen Gebrauch abweichen oder über diesen hinausgehen, übernimmt der Hersteller keine Haftung.

### TECHNISCHE DATEN

Spannungsversorgung	über den Einbaulautsprecher
Eingangsnennstrom	50 mA (30 VDC)
Nennleistung	1,5 W
Kamera	0,3 Megapixel, Type: CMOS PAL
Brennweite	2,5 mm
Erfassungswinkel	Erfassungswinkel 90°, um 15° in jede Richtung schwenkbar
Ausleuchtung	Weißlicht-LEDs, Reichweite max. 0,8 m
Zulässige Umgebungstemperatur	-20 °C bis +70 °C
Schutzart	IP66

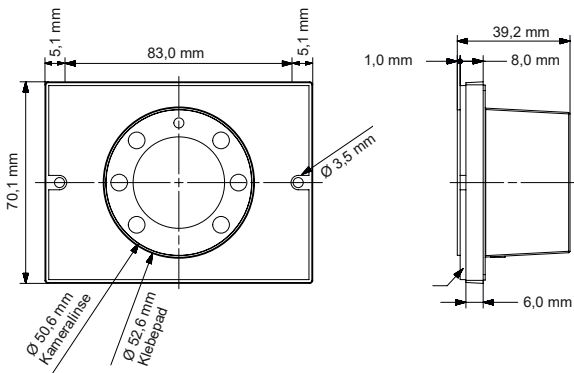


## GERÄTEÜBERSICHT



- 1 Lichtsensor
- 2 LEDs
- 3 Kamera
- 4 Anschlussstecker

## ABMESSUNGEN





## MONTAGE UND INSTALLATION

### MONTAGE

Für die Kameralinse wird ein Ausschnitt mit einem  $\varnothing$  von 51,0 mm benötigt. Wir empfehlen Ihnen die Bohrung bereits vom Briefkastenhersteller o. ä. anfertigen zu lassen. Die Befestigung der Kamera erfolgt über das Klebeband oder bauseits vorhandene Vorrichtung.



Sorgen Sie vor dem Aufkleben der Kamera für einen planen, fett- und staubfreien Untergrund.

**Beachten Sie die Richtungsangabe „Oben“ beim Anbringen der Kamera.**

Verbinden Sie die Kamera VILLA EK UP mit dem Einbaulautsprecher VILLA EL. Verwenden Sie hierzu das im Lieferumfang enthaltene Anschlusskabel.





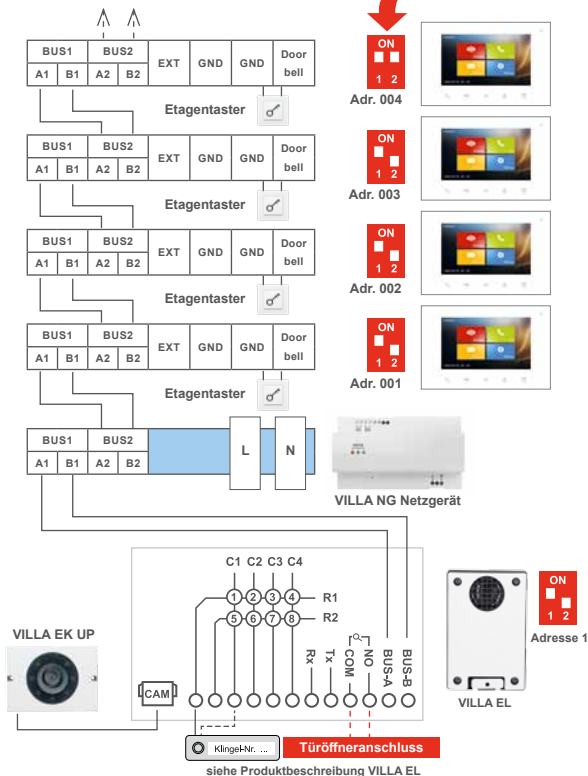


## VERDRÄHTUNGSBEISPIEL

1 EINBAULAUTSPRECHER - 4 KLINGELTASTEN - 4 MONITORE - 1 EINBAUKAMERA

- 1- bis 8-Familien-Haus
- maximal 1 Kamera pro Türlautsprecher möglich
- Verdrahtung: Baum- oder Sterntopologie möglich

**HINWEIS:** Setzen Sie den Abschlusswiderstand, wenn VILLA M am Ende eines Videostranges installiert ist. Der Dipschalter Nr. 2 muss hierbei auf ON stehen.





## INBETRIEBNAHME



### **WARNUNG! Lebensgefahr durch elektrischen Schlag.**

Beachten Sie bei Arbeiten an Anlagen mit Netzanschluss von 230 V Wechselspannung die Sicherheitsanforderungen nach DIN VDE 0100.

- ▶ Installieren Sie die Geräte der Anlage vollständig.
- ▶ Schalten Sie die Netzspannung ein.



- Das Gerät hat keinen separaten Ein-/Ausschalter. Nachdem die Stromzufuhr hergestellt worden ist, startet das Gerät automatisch.
- Grundsätzlich ist bei Installation- und Wartungsarbeiten die Anlage spannungsfrei zu schalten.
- Nach jedem Anschluss einer Anlagenkomponente sowie Änderung in der Konfiguration muss die Anlage für ca. 15 Sekunden spannungsfrei geschaltet werden!



## INFORMATIONEN

### REINIGUNG



### **ACHTUNG! Funktionsverlust durch Kurzschluss und Korrosion.**

Wasser und Reinigungsmittel können in das Gerät eindringen. Elektronische Bauteile können durch Kurzschluss und Korrosion beschädigt werden. Vermeiden Sie das Eindringen von Wasser und Reinigungsmitteln in das Gerät. Reinigen Sie das Gerät mit einem trockenen oder angefeuchteten Tuch.



### **ACHTUNG! Beschädigung der Geräteoberfläche.**

Verwenden Sie keine aggressiven und kratzende Reinigungsmittel, die die Oberfläche beschädigen können. Entfernen Sie stärkere Verschmutzungen mit einem pH-neutralen Reinigungsmittel.



## INFORMATIONEN

### KONFORMITÄTSERKLÄRUNG



Konformitätserklärungen können Sie unter [info@hhg-elektro.de](mailto:info@hhg-elektro.de) anfordern.

### ENTSORGUNGSHINWEISE



Entsorgen Sie das Gerät getrennt vom Hausmüll über eine Sammelstelle für Elektronikschrott. Die zuständige Sammelstelle erfragen Sie bei Ihrer Gemeindeverwaltung.



Entsorgen Sie die Verpackungsteile getrennt in Sammelbehältern für Pappe und Papier bzw. Kunststoff.

### GEWÄHRLEISTUNG

Unsere Verkaufs- und Lieferbedingungen können Sie unter [info@hhg-elektro.de](mailto:info@hhg-elektro.de) anfordern.

### SERVICE

Fragen richten Sie bitte per E-Mail an [info@hhg-elektro.de](mailto:info@hhg-elektro.de).

**Hauptsitz HHG GmbH** ■ Am Farnbach 7 ■ D-90556 Cadolzburg

**HHG GmbH Service Deutschland**

[info@hhg-elektro.de](mailto:info@hhg-elektro.de) ■ [www.hhg-elektro.de](http://www.hhg-elektro.de)

**Technische Hotline:** 09103-71371-112

Technische Änderungen vorbehalten.

VILLA EK UP

12/2021. TECHNISCHE ÄNDERUNGEN VORBEHALTEN.



HHG GmbH ▪ Am Farnbach 7 ▪ D-90556 Cadolzburg  
E-Mail: [info@hhg-elektro.de](mailto:info@hhg-elektro.de) ▪ [www.hhg-elektro.de](http://www.hhg-elektro.de)  
Technische Hotline: 09103-71371-112