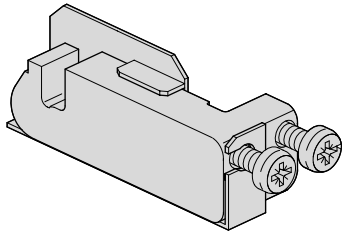


6U505600b



Sicherheitshinweis:

Die Befestigungsschrauben der Feld- Sammelschienenverbinder dürfen nur von Hand mit einem Schraubendreher angezogen werden.

Einbau und Montage von elektrischen Betriebsmitteln dürfen nur durch eine Elektrofachkraft oder durch eine elektrotechnisch unterwiesene Person erfolgen!

Bestimmungsgemäße Verwendung

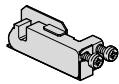
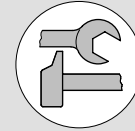
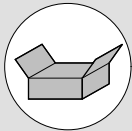
Verwendung der Sammelschienenverbinder zum Verbinden von Sammelschienen zweier Felder mit unterschiedlichem Niveau.

Die wichtigsten technischen Daten

Bemessungsspannung: U_n : AC 400 V

Bemessungsstromstärke I_n : 250 A

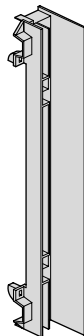
univers Z



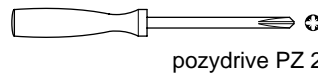
ZM14H X 4
ZM15H x 5



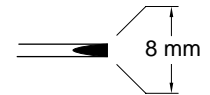
4x



1x



pozydrive PZ 2



8 mm

